




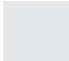
BENDERS VA-SYSTEM

# PRODUKTLISTA 2023



FÖR PRISER SE  
KUNDPORTALEN  
ELLER KONTAKTA ER  
REPRESENTANT!



-  BETONGRÖR
-  BETONGBRUNNAR
-  MILJÖ-/AVSKILJAR-ANLÄGGNINGAR
-  TILLBEHÖR VA-SYSTEM

*Det naturliga valet*



Mer om Benders  
[www.benders.se](http://www.benders.se)

# BENDERS SORTIMENT OCH PRODUKTFAMILJER

## MARK

### Marksten

AC Labyrint/Troja  
DH Ocala  
DI Orlando  
XU Terrano  
DK Metro  
AH Stil  
XQ Siena  
AI Bas  
AE Superförband  
XM Loc  
AÖ Epsilon  
AF Delta

### Plattor

AQ Cambridge  
DV Brighton  
AM Frilagda plattor  
AL Katedral  
XV City Stormix  
XZ Villa Brillians  
XS Villa plattor  
XR Siena plattor  
AR Bas plattor  
DP Star  
DQ City  
XX Umbra plattor  
BF Gräsarmering  
BP Kupolplattor  
BQ Sinusplattor  
BN Rännalsplattor  
BO Valmplatta

### Murar

AS Megastone/Megasmart  
AY Megawall

AT Megaloc  
BS Boston  
AD Labyrint mur  
BW Train  
XT Villa mur  
XL Toppsten  
XY Umbra mur  
DZ Luxor  
DD Grundbalk  
AV Megatäck patina  
AX Stolpelement

### Kant, Block och Plint

BE Kantsten  
BU Stålkant/Kantsäkring  
DÅ Planteringskärl  
XP Siena block  
BG Block  
AZ Megastep  
DW Trappblock  
BA Plint justerbar  
DÖ Plint stolpskor  
DR Plint fast

### Dekor- och fogmaterial

DP Kompassros granit  
BJ Dekormaterial  
DL Fogmaterial  
DX Fogmaterial HV  
VJ Lättklinkerkulor

### Tillbehör Mark

BH Staket  
BI Belysning  
BK Avvattningsystem  
BL Geotextilier/Geonät  
10 Övriga marktillbehör

## INFRASTRUKTUR

### Trafikprodukter

KA Kantstöd typ A 100  
KB Kantstöd typ B 120  
KC Kantstöd typ C 80  
KD Kantstöd typ D 160  
KE Kantstöd typ F 200  
KQ Högfartsstöd typ H 130  
KF Överfartsstöd typ R 80  
KG Överfartsstöd typ S 70  
KH Överfartsstöd typ T 60  
KJ Överfartsstöd typ Y 100  
KÅ Överfartsstöd typ Z 100  
KI Gångpassagest typ U 40  
K5 Lim  
KU Gatukantstöd  
KX Bredkant  
KO GCM-stöd  
KP Mittstöd  
KR Rondellstöd  
KK Rondellelement  
KT Guppet/Väggkudde  
DY Stolpfundament  
KV Busshållplatsstöd  
KN Barriär  
DS Pollare/Plint/Refug  
DÅ Betongmöbler  
K2 Verktyg  
K3 Uthyrning  
K4 Vägmarken

### L-/T-stöd och Trapp

KL L-stöd  
KM T-stöd  
K5 Räcke/Galler  
K1 Lyftankare  
KS Blocktrappa

### Järnväg

JK Perrongstöd/Kantplatta

## VA-SYSTEM

### ALFA Standardrör

OO Rakt rör oarmereat  
OA Rakt rör armerat  
OB Kortrör  
OC Spetsvändare  
OL Grenrör  
OE Övergångsrör  
OF Krokrör oarmerat  
OP Krokrör armerat  
OH Betongpropp  
OI Trumöga

### Lantbruksrör

OJ Lantbruksrör

### ALFA Betongbrunnar

PA Rensbrunn  
PB Provtagningsbrunn  
PD Dag-/Dränvattenbrunn  
PU Insatsvattenlås  
PC Tillsynsbrunn  
PF Nedstigningsbrunn  
PL Universalbrunn  
PI Mellandel  
PE Överdel

### CB Betongbrunnar

PJ CB Dag-/Dränv brunn  
PN CB Bottendel  
PM CB Mellandel  
PK CB Överdel

### Ramar, Betäckningar och Betonglock

OS Ram cirkulär  
OR Ram rektangulär  
OT Ram brandpost  
OU Ram dagvattenbrunn  
OW Skrapring  
OV Betäckning  
PH Betonglock

### Miljö- och Avskiljningsläggningsrör

QL Sand-/slamavskiljare  
QM Koalescensavskiljare  
QN Lamellavskiljare  
QP Pumpbrunn  
QR Fettavskiljare  
QS Tungmetallavskiljare  
QD ALFA Pumpbrunn  
QA Minireningsverk  
QB Slamavskiljare  
QE Fördelningsbrunn  
QF Efterbehandlingsan  
PY Geotextil

### Tillbehör VA-System

PT Smörjmedel  
PV Skarvmuff  
PW Rättstopp  
PX Nivåalarm  
QT Lyftverktyg

## FRAKT

Frakter och leveranser  
Pall och emballage

## GRUND

### Socketelement

SA Sockel I  
SB Sockel L  
SC Sockel U  
SF Sockel Special

### Albabalk

SV Albabalk  
SW Albabalk Grundsula  
SX Upplagsplattor

### Cellplast

CA Cellplast EPS  
CD Cellplast XPS

### Tillbehör Grund

SS Syllbalk  
ST Tillbehör

### Grundpaket

## NATURSTEN

### Bohusgranit

GJ Bohus Kantsten  
GG Bohus Gatsten  
GF Bohus Granithällar  
GK Bohus Blocksteg  
GI Bohus Granitmurar  
GZ Bohus Beklädnadsgranit  
GL Bohus Stolpar & Pollare  
GH Bohus Möbelgranit  
GM Bohus Inomhusgranit

### Importgranit

GB Import Kantsten  
GA Import Gatsten  
GE Import Granithäll  
GC Import Blocksteg

### Offerdal skiffer

BT Offerdal Skiffer

### Tillbehör Natursten

GY Verktyg

## MURBLOCK

### Lättklinkermurblock

VD Lättklinkerbalk  
VE Lättklinkerblock

### Betongmurblock

VF Skalblock  
VG Betonghålsten

### Tillbehör Murblock

VI Murverksarmering

## TAK

### Betongtakpannor

21 Bender Palema  
22 Bender Exklusiv  
23 Betong Carisma

### Betongtillbehör

31 Taktillbehör betong

### Lertegeltakpannor

45 Bender Hansa  
44 Bender Hansa RAK  
46 Bender Tvilling  
43 Bender Tvilling RAK  
47 Bender Piano  
42 Bender Höganäs

### Lertegeltillbehör

32 Taktillbehör lertegel

### Tillbehör Tak

35 Ventilation/genomföring  
34 Ventilation/genomföring  
35 Taksäkerhet  
35 Tätning/luftning  
35 Infästning  
81 Solmontage  
35 Övriga tillbehör  
11 Takfärg

**BETONGRÖR 4****ALFA Standardrör**

Rakt rör oarmerat/armerat	4
Kortrör, Spetsvändare, Grenrör	5
Övergångsrör	6
Krokrör, Betongpropp	7
Trumöga	8

**Lantbruksrör**

Lantbruksrör	8
--------------	---

**BETONGBRUNNAR 9****ALFA Betongbrunnar**

Rensbrunn, Provtagningsbrunn, Dag- & dränv brunn	9
Tillsynsbrunn, , Nedstign brunn	10
Nedstign brunn Optimal, Universalbrunn	11
Alfa Mellandel, Alfa Överdel rak/konisk/plan	12

**CB Betongbrunnar**

CB Dag- & dränvattenbrunn	13
CB Bottendel, CB Mellandel	14
CB Överdel rak/konisk, CB Överdel plan	15

**Ramar, Betäckningar och Betonglock**

Ramar, Skrapring	16
Betäckningar	17
Betonglock	19
Monteringsanvisning Betäckningar	20

**MILJÖ- & AVSKILJARANLÄGGNING 21**

Sand- & slamavskiljare, Koalescensoljeavskiljare	21
Lamelloljeavskiljare, Pumpbrunn, Fettavskiljare	22
Tungmetallavskiljare, Minireningsverk, Slamavskiljare	23
Fördelningsbrunn, Efterbehandlingssystem	24
Geotextilier	24

**TILLBEHÖR VA-SYSTEM 25**

Tillbehör	25
Verktyg	26
Systemkomponenter med många olika funktioner	28
Beställningsformulär betongbrunn	29

**VILLKOR 30**

Försäljningsvillkor	30
Leveransvillkor	31

# BETONGRÖR

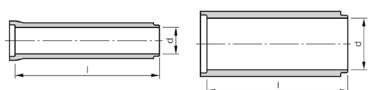
ALFA Standardrör ingår i ett rörsystem bestående av fogtäta, högkvalitativa betongrör och rördelar som med fördel används till täta självfallsledningar för spill- och dagvatten. Betongrör är en färdig bärande konstruktion och rörtvärsnittet deformeras inte, vilket säkerställer tätningens funktion och ledningens självrensningsförmåga. De är också både ekonomiskt och miljömässigt hållbara, eftersom betongrören med rätt projektering kan hålla i 150 år. Rörsystemet byggs upp med rårör, kortrör, spetsvändare, krokrör, grenrör, övergångsrör, propp, samt trumöga och de kan beställas utan eller med konstruktionsarmering. Betongrören är tillverkade enligt SS-EN 1916 och SS 22 70 00 samt betongkvaliteten uppfyller kraven på frostbeständighet enligt SS 13 72 44. Standardfogarna tätas med glidfogspackning av gummi som uppfyller kraven enligt SS-EN 681-1 WC. Vi har från 2023 även Fotrör i DN1200, DN1400 och DN1600. Fotrör ger ett säkert byggande och underlättar installation eftersom understoppning ej utförs i fält och de läggs på en jämn och packad ledningsbädd, vilket gör det enklare att säkerställa ledningens lutning.

## Modeller

Rakt rör armerat	Kortrör	Grenrör	Krokrör	Trumöga
Rakt rör oarmerat	Spetsvändare	Övergångsrör	Betongpropp	Lantbruksrör

## ALFA Standardrör

### Rakt rör, oarmerat



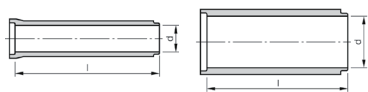
Betongrör tillverkade enligt krav i SS-EN 1916 och SS227000. Rören är avsedda för täta självfallsledningar. Artiklar som börjar med O=Oarmerad.

DN 400-600 Muffrör  
cirkulärt

DN 225, DN800 -  
DN1000, Cirkulärt

Artikel nr	DN (d mm)	Bygglängd mm	Hållfast klass	Vikt kg/st	Familj
O2402217PG	225	1700	240	180	OO
O5002217PG	225	1700	500	330	OO
O1103020PG	300	2000	110	280	OO
O2004022PG	400	2200	200	740	OO
O1355022PG	500	2200	135	880	OO
O906022PG	600	2200	90	1050	OO
O908022PG	800	2200	90	1880	OO
O901022PG	1000	2200	90	2800	OO

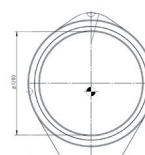
### Rakt rör, armerat



Betongrör tillverkade enligt krav i SS-EN 1916 och SS227000. Rören är avsedda för täta självfallsledningar. Artiklar som börjar med A=Armerad och AF=Armerat Fotrör.

DN 400-600 Muffrör  
cirkulärt

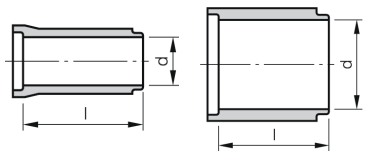
DN 800-2000 Falsrör  
cirkulärt



DN 1200-1600 Fotrör  
cirkulärt

Artikel nr	DN (d mm)	Bygglängd mm	Hållfast klass	Vikt kg/st	Familj
A2004022PG	400	2200	200	740	OA
A1655022PG	500	2200	165	880	OA
A1106022PG	600	2200	110	1050	OA
A1656022PG	600	2200	165	1050	OA
A1108022PG	800	2200	110	1880	OA
A1658022PG	800	2200	165	1880	OA
A1101022PG	1000	2200	110	2800	OA
A1651022PG	1000	2200	165	2800	OA
A1651222PG	1200	2200	165	3000	OA
A1651422PG	1400	2200	165	3992	OA
A1651620PG	1600	2000	165	4893	OA
A1651812MG	1800	1250	165	3560	OA
A1652015MG	2000	1500	165	5340	OA
AF1651220PG	1200	2000	165	3495	OA
AF1651420PG	1400	2000	165	4692	OA
AF1651620PG	1600	2000	165	6042	OA

### Kortrör

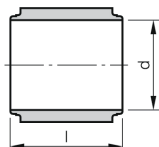


Oarmerade och armerade betongrör tillverkade enligt krav i SS-EN 1916 och SS227000. Rören är avsedda för täta självfallsledningar. Artiklar som börjar med O=Oarmerad och A=Armerad.

DN 225-600 Muffrör    DN 800-1600 Falsrör

Artikel nr	DN (d mm)	Bygglängd mm	Hållfast klass	Vikt kg/st	Familj
O1652250PG	225	500	165	65	OB
O1103050PG	300	500	110	90	OB
O2004050PG	400	500	200	175	OB
A2004050PG	400	500	200	175	OB
O1355010PG	500	1000	135	390	OB
A1655010PG	500	1000	165	390	OA
O906010PG	600	1000	90	450	OB
A1656010PG	600	1000	165	450	OB
A1658010PG	800	1000	165	730	OB
A1651010PG	1000	1000	165	1310	OB
A1651210PG	1200	1000	165	1600	OB
A1651410PG	1400	1000	165	1793	OB
A1651610PG	1600	1000	165	2308	OA

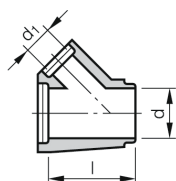
### Spetsvändare



Oarmerade och armerade betongrör tillverkade enligt krav i SS-EN 1916 och SS227000. Rören är avsedda för täta självfallsledningar. Artiklar som börjar med O=Oarmerad och A=Armerad.

DN 225-1600

Artikel nr	DN (d mm)	Bygglängd mm	Hållfast klass	Vikt kg/st	Familj
OS1652240PG	225	400	165	35	OC
OS1103040PG	300	400	110	59	OC
AS2004050PG	400	500	200	94	OC
AS1655010PG	500	1000	165	340	OC
AS2005010PG	500	1000	200	340	OC
AS1656010PG	600	1000	165	400	OC
AS1658010PG	800	1000	165	750	OC
AS1651010PG	1000	1000	165	1100	OC
AS1651210PG	1200	1000	165	1600	OC
AS1651410PG	1400	1000	165	1860	OC
AS1651610PG	1600	1000	165	2265	OC

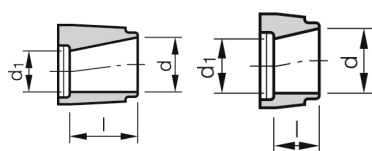


### Grenrör 45° oarmerade

Grenrör tillverkade av betong enligt krav i SS-EN 1916 och SS227000. Rören är avsedda för täta självfallsledningar.

DN 225-400

Artikel nr	DN (d mm)	Bygglängd mm	Röransl mm	Hållfast klass	Vikt kg/st	Familj
OG1652216PG	225	600	160	165	95	OL
OG1652222PG	225	600	225	165	120	OL
OG1103016PG	300	600	160	110	130	OL
OG1103022PG	300	600	225	110	150	OL
OG1104016PG	400	700	160	110	200	OL
OG1104022PG	400	700	225	110	225	OL



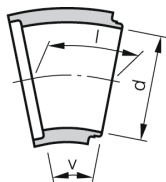
## Övergångsrör

Oarmerade Övergångsrör tillverkade enligt krav i SS-EN 1916 och SS227000. Rören är avsedda för täta självfallsledningar. Finns i övergång betong till plast och förminskning betong till betong. P=Plastanslutning och B=Betonganslutning.

DN 225-400

DN 500-1000

Artikel nr	Bygglängd mm	Röransl spets mm	Röransl mm	Vikt kg/st	Familj
OÖ2216PG	290	225 B	160 P	23	OE
OÖ2220PG	290	225 B	200 P	28	OE
OÖ3025PG	290	300 B	250 P	50	OE
OÖ3031PG	280	300 B	315 P	38	OE
OÖ3022PG	285	300 B	225 B	54	OE
OÖ4022PG	500	400 B	225 B	85	OE
OÖ4030PG	500	400 B	300 B	60	OE
OÖ5022PG	160	500 B	225 B	150	OE
OÖ5030PG	160	500 B	300 B	160	OE
OÖ5040PG	155	500 B	400 B	156	OE
OÖ6022PG	150	600 B	225 B	170	OE
OÖ6030PG	160	600 B	300 B	155	OE
OÖ6040PG	155	600 B	400 B	150	OE
OÖ6050PG	155	600 B	500 B	110	OE
OÖ8030PG	155	800 B	300 B	290	OE
OÖ8040PG	155	800 B	400 B	285	OE
OÖ8050PG	155	800 B	500 B	255	OE
OÖ8060PG	155	800 B	600 B	210	OE
OÖ1050PG	155	1000 B	500 B	510	OE
OÖ1060PG	155	1000 B	600 B	450	OE
OÖ1080PG	155	1000 B	800 B	370	OE



DN 225-1000

## Krokrör

Oarmerade och armerade krokrör tillverkade enligt krav i SS-EN 1916 och SS227000. Rören är avsedda för täta självfallsledningar. Artiklar som börjar med O=Oarmerad och A=Armerad.

Artikel nr	DN (d mm)	Bygglängd mm	Hållfast klass	Vinkel V°	Vikt kg/st	Familj
OK1652205PG	225	170	165	5	27	OF
OK1652210PG	225	170	165	10	28	OF
OK1652215PG	225	214	165	15	32	OF
OK1652222PG	225	279	165	22,5	40	OF
OK1652245PG	225	375	165	45	50	OF
OK1103005PG	300	190	110	5	38	OF
OK1103010PG	300	190	110	10	40	OF
OK1103015PG	300	241	110	15	45	OF
OK1103022PG	300	316	110	22,5	60	OF
OK1103045PG	300	542	110	45	100	OF
OK1104005PG	400	199	110	5	65	OF
OK1104010PG	400	199	110	10	65	OF
OK1104015PG	400	254	110	15	75	OF
OK1104022PG	400	335	110	22,5	95	OF
OK1655005PG	500	210	165	5	95	OF
OK1655010PG	500	270	165	10	120	OF
OK1655015PG	500	335	165	15	150	OF
OK1655022PG	500	425	165	22,5	190	OF
AK1656005PG	600	220	165	5	120	OP
AK1656010PG	600	285	165	10	160	OP
AK1656015PG	600	355	165	15	190	OP
AK1656022PG	600	440	165	22,5	240	OP
AK1658005PG	800	205	165	5	180	OP
AK1658010PG	800	320	165	10	270	OP
AK1658015PG	800	435	165	15	390	OP
AK1658022PG	800	610	165	22,5	510	OP
AK1651005PG	1000	230	165	5	210	OP
AK1651010PG	1000	355	165	10	330	OP
AK1651015PG	1000	480	165	15	460	OP
AK1651022PG	1000	670	165	22,5	650	OP

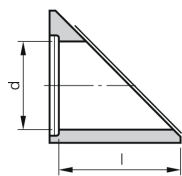


## Betongpropp oarmerad

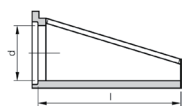
Betongpropp tillverkade enligt krav i SS-EN 1916 och SS227000.

Artikel nr	DN (d mm)	Vikt kg/st	Familj
OP2200PG	225	9	OH
OP3000PG	300	20	OH
OP4000PG	400	40	OH
OP5000PG	500	70	OH
OP6000PG	600	107	OH
OP8000PG	800	140	OH
OP1000PG	1000	180	OH





Lutning 1:1



Lutning 1:3

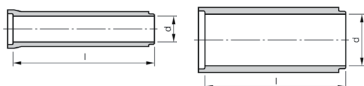
## Trumöga

Trumöga av betong tillverkade enligt krav i SS-EN 1916 och SS227000, tillverkas som standard i lutningarna 1:1, 1:2 och 1:3. Trumögat har PG-fog för röranslutning och levereras med muff som standard. Elementmodellen går även att få specialgjord efter ritning. Art nr som slutar med G = standard galler ingår, tillverkat av varmförzinkat stål. Art nr som inte innehåller G = levereras utan galler. Från DN1000 är artikeln av elementmodell.

Artikel nr	DN (d mm)	Bygglängd mm	Lutning	Vikt kg/st	Familj
V112200	225	520	1:1	220	OI
V112200G	225	520	1:1	220	OI
V113000	300	520	1:1	190	OI
V113000G	300	520	1:1	190	OI
V114000	400	765	1:1	590	OI
V114000G	400	765	1:1	590	OI
V115000	500	865	1:1	830	OI
V115000G	500	865	1:1	830	OI
V116000	600	865	1:1	720	OI
V116000G	600	865	1:1	720	OI
V118000	800	1015	1:1	1150	OI
V118000G	800	1015	1:1	1150	OI
V131000	1000	2470	1:3	2430	OI
V131000G	1000	2470	1:3	2430	OI
V131200	1200	2860	1:3	3350	OI
V131200G	1200	2860	1:3	3350	OI
V131400	1400	3350	1:3	5430	OI
V131400G	1400	3350	1:3	5430	OI
V121600	1600	2600	1:2	5700	OI
V121600G	1600	2600	1:2	5700	OI

## Lantbruksrör

### Lantbruksrör DN 225-1200



Används till ledningar där det inte finns täthetskrav.

DN 225-600 Muffrör  
cirkulärt

DN 800-2000 Falsrör  
cirkulärt

Artikel nr	DN (d mm)	Bygglängd mm	Vikt kg/st	Familj
LR2217	225	1700	180	OJ
LR3020	300	2000	280	OJ
LR4020	400	2000	460	OJ
LR5022	500	2200	880	OJ
LR6022	600	2200	1050	OJ
LR8022	800	2200	1880	OJ
LR1022	1000	2200	2800	OJ
LR1222	1200	2200	2925	OJ



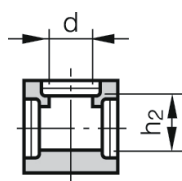
# BETONGBRUNNAR

ALFA Betongbrunnar används till täta självfallsledningar för spill- och dagvatten och är dimensionerade för laster enligt EN 476, samt uppfyller funktionskrav enligt Svenskt Vatten P45. Betongkvaliteten uppfyller kraven på frostbeständighet enligt SS 13 72 44. Fogarna tätas med glidfogspackning av gummi. Standardprodukterna är gjorda av SBR- eller EPDM gummi som uppfyller kraven enligt SS-EN 681-1 WC. Vi kan även på beställning göra speciallösningar som t ex munkbrunn, kabelbrunn och brunnar med olika insatser som flödesregulatorer, slussluckor m.m. Cementbruksfogade (CB) betongbrunnar används när det inte finns krav på fogtäthet. Ramar av betong används för fasta betäckningar, avstängnings- och brandpostanordningar. Betäckningar används till alla typer av brunnar och medger enkelt tillträde vid drift och underhåll av VA-ledningen. Vi har även täta Betonglock. Från 2023 kan vi erbjuda en ny Nedstigningsbrunn, NB Optimal. Med hjälp av modern robotteknik kan vi nu gjuta hela bottendelen inklusive vallning i ett stycke. Detta gör att vi får en solid produkt i hög kvalitet med optimal hydraulisk funktion.

## Modeller

Rensbrunn	Universalbrunn	CB Överdel
Provtagningsbrunn	Mellandel	Ramar
Dag- o dränvattenbrunn	Överdel	Betäckning
Tillsynsbrunn	CB Dag- o dränvattenbrunn	Betonglock
Nedstigningsbrunn	CB Bottendel	
Nedstigningsbrunn Optimal	CB Mellandel	

## ALFA Betongbrunnar

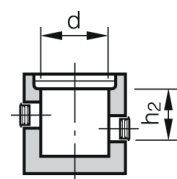


DN 225

### ALFA Rensbrunn - bottendel, DN 225

ALFA Rensbrunn (RB) är en fogtät (PG-fog) betongbrunn tillverkad enligt krav i SS-EN 1917 och SS227001. Brunnen används till täta självfallsledningar för spill- och dagvatten. Den placeras normalt på servisledning vid tomträns för rensning med utrustning som kan manövreras från markytan. För överbyggnad använd ALFA standardrör Ø 225, finns för både plast och betongrörsanslutning. Art nr RB2215 passar även till 200 mm släta plaströr.

Artikel nr	DN (d mm)	Bygghöjd mm	Röransl mm	Vikt kg/st	Familj
RB2215	225	235	150	190	PA
RB2216	225	235	160	200	PA
RB2222	225	275	225	180	PA

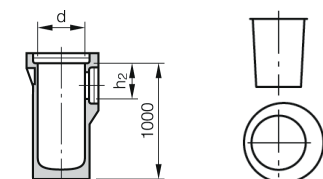


DN 400

### ALFA Provtagningsbrunn - bottendel, DN 400

ALFA Provtagningsbrunn (PRB) är en fogtät (PG-fog) betongbrunn tillverkad enligt krav i SS-EN 1917 och SS227001. Brunnen används för att möjliggöra provtagning på utgående vatten från exempelvis en avskiljareanläggning. Röranslutning sker med anslutningstätning. Den har ett litet sandfång och en nivåskillnad på 100 mm. För överbyggnad använd ALFA standardrör Ø 400 och ALFA överdel rak.

Artikel nr	DN (d mm)	Bygghöjd mm	Röransl mm	Vikt kg/st	Familj
PRB4011	400	300	110	250	PB
PRB4016	400	300	160	250	PB



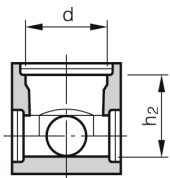
DN 400

IVL4000S

### ALFA Dag- och dränvattenbrunn - bottendel, DN 400

Fogtät dag- och dränvattenbrunn tillverkad av betong enligt krav i SS-EN 1917 & SS227001. Används för uppsamling och avledning av dagvatten samt vatten från stuprör- och dränledningar. Brunnen har sandfång samt kan förses med vattenlös som förhindrar obehaglig lukt från ledningen och att kall luft kommer ned i denna med frysrisk som följd. Till överbyggnad använd ALFA överdel rak och ALFA standardrör. Art nr IVL4000S=Insatsvattenlös.

Artikel nr	DN (d mm)	Bygghöjd mm	Röransl mm	Vikt kg/st	Familj
DBSF4016	400	250	160 P	250	PD
DBSF4022	400	350	225 B	250	PD
IVL4000S	-	-	-	1	PU



DN 400-600

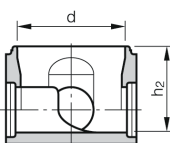


Variant nr

## ALFA Tillsynsbrunn - bottendel, DN 400 och 600

ALFA Tillsynsbrunn är en fogtät betongbrunn tillverkad enligt krav i SS-EN 1917 och SS227001 som används till täta självfallsledningar för spill- och dagvatten. Den är avsedd för inspektion och rensning av anslutande ledningar med utrustning som kan manövreras från markytan. Den större modellen används när större utrymme erfordras för spolnings- och slamsugningsredskap. För överbyggnad se ALFA standardrör. Art nr TB14015, TB24015 och TB54015 passar även till 200 mm släta plaströr.

Artikel nr	DN (d mm)	Bygghöjd mm	Röransl mm	Variant nr	Vikt kg/st	Familj
TB14015	400	370	150	1	250	PC
TB24015	400	370	150	2	250	PC
TB54015	400	370	150	5	250	PC
TB14016	400	370	160	1	250	PC
TB24016	400	370	160	2	250	PC
TB54016	400	370	160	5	250	PC
TB14022	400	370	225	1	240	PC
TB24022	400	370	225	2	240	PC
TB54022	400	370	225	5	220	PC
TB14030	400	550	300	1	460	PC
TB16022	600	600	225	1	730	PC
TB26022	600	600	225	2	650	PC
TB16030	600	600	300	1	700	PC
TB56030	600	600	300	5	650	PC
TB16040	600	600	400	1	600	PC



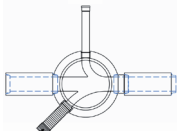
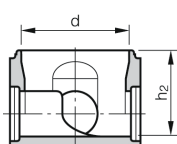
Variant nr

## ALFA Nedstigningsbrunn - bottendel, DN 1000

ALFA Nedstigningsbrunn är en fogtät betongbrunn som används till täta självfallsledningar för spill- & dagvatten vid ledningens brytpunkter, vid förgreningar & dimensionsändringar och med jämna mellanrum på raka ledningssträckor där den ger direkt tillträde till ledningen för inspektion och rensning. Tillverkad enligt krav i SS-EN 1917 & SS227001. Som tillval kan vi även göra specialvällning när vinkelförändring skall ske i brunn. Lutningen i vattengången är 20‰. Till överbyggnad använd ALFA Mellandel.

Artikel nr	DN (d mm)	Bygghöjd mm	Röransl mm	Variant nr	Vikt kg/st	Familj
NB11022	1000	790	225 B	1	1250	PF
NB11030	1000	790	300 B	1	1280	PF
NB11040	1000	790	400 B	1	1280	PF
NB11050	1000	860	500 B	1	1775	PF
NB11060	1000	860	600 B	1	1690	PF
NB11010	1000	1275	1000 B	1	2900	PF

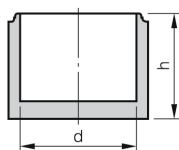
NYHET!



## Nedstigningsbrunn OPTIMAL - bottendel

Optimal är en fogtät nedstigningsbrunn som används till självfallsledningar för spill- och dagvatten. Den tillverkas efter kundens önskemål med valfria vinklar, anslutningsdimensioner och stälp. Som standard tillverkas brunnar med anslutning DN150 - DN800 i brunn DN1000 och större anslutningar i brunn DN1200 eller DN1500. Röranlutningarna har tätningsskivan ingjuten i vinklat läge för att passa ledningens lutning. DN150-1200 för betong (B) och DN160-500 för slät plast (P) samt slät muff för strukturväggsrör (S). Då hela bottendelen inkl. "vallning" är gjuten i ett stycke säkerställer det en hög och jämn kvalitet, med en optimal hydraulisk funktion och driftsäkerhet. Överbyggnad se ALFA Mellandel. OBS! Vikterna är ca-vikter och beror på antalet anslutningar m m.

Artikel nr	DN (d mm)	Max ansl diameter mm	Bygghöjd mm	Vikt kg/st	Familj
NBO1015B	1000	150	650	1200	PF
NBO1022B	1000	225	750	1500	PF
NBO1030B	1000	300	800	1600	PF
NBO1040B	1000	400	900	1800	PF
NBO1050B	1000	500	1000	2400	PF
NBO1060B	1000	600	1000	2500	PF
NBO1080B	1000	800	1200	2500	PF
NBO1210B	1200	1000	1400	3200	PF
NBO1512B	1500	1200	1700	6100	PF
NBO1016P	1000	160	650	1200	PF
NBO1020P	1000	200	700	1500	PF
NBO1025P	1000	250	750	1500	PF
NBO1031P	1000	315	800	1600	PF
NBO1040P	1000	400	900	1800	PF
NBO1050P	1000	500	1000	2200	PF
NBO1020S	1000	200	700	1500	PF
NBO1025S	1000	250	750	1500	PF
NBO1031S	1000	315	800	1600	PF
NBO1040S	1000	400	900	1800	PF
NBO1045S	1000	450	1000	2200	PF
NBO1056S	1000	560	1000	2200	PF



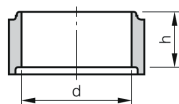
## ALFA Universalbrunn - bottendel, DN 1000-2800

Gummiringfogad betongbrunn tillverkad enligt krav i SS-EN 1917 och SS227001. Brunnen används till behållare av olika slag eller för tillverkning av specialbrunnar. Vid ingjutning av delar för plaströr garanteras ej täthet mellan betong och plast. Överbyggnad se ALFA Mellandel.

DN 1000-2800

Artikel nr	DN (d mm)	Bygghöjd mm	Vikt kg/st	Familj
BD1037	1000	370	510	PL
BD1057	1000	570	690	PL
BD1077	1000	770	850	PL
BD1097	1000	970	1010	PL
BD1012	1000	1270	1290	PL
BD1237	1200	370	665	PL
BD1287	1200	870	1140	PL
BD1212	1200	1270	1570	PL
BD1510	1500	1080	2150	PL
BD1515	1500	1580	2825	PL
BD1520	1500	2080	3500	PL
BD2010	2000	1080	3300	PL
BD2015	2000	1580	4200	PL
BD2020	2000	2080	5100	PL
BD2022	2000	2280	5400	PL
BD2025	2000	2580	5900	PL
BD2858	2800	580	4485	PL
BD2810	2800	1080	6010	PL
BD2815	2800	1580	7485	PL
BD2820	2800	2080	9060	PL
BD2822	2800	2280	9500	PL
BD2825	2800	2580	10585	PL

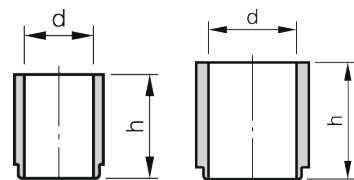
## ALFA Mellandel



Gummiringfogad Mellandel tillverkad av betong enligt krav i SS-EN 1917 och SS227001. Passar ALFA Universalbrunn och Nedstigningsbrunn Optimal.

DN 1000-2800

Artikel nr	DN (d mm)	Bygghöjd mm	Vikt kg/st	Familj
MD1020	1000	220	190	PI
MD1030	1000	300	240	PI
MD1050	1000	500	420	PI
MD1070	1000	700	580	PI
MD1090	1000	900	740	PI
MD1012	1000	1200	1020	PI
MD1230	1200	300	300	PI
MD1280	1200	800	790	PI
MD1212	1200	1200	1200	PI
MD1550	1500	500	675	PI
MD1510	1500	1000	1350	PI
MD1515	1500	1500	2025	PI
MD1520	1500	2000	2700	PI
MD2010	2000	1000	1800	PI
MD2015	2000	1500	2700	PI
MD2020	2000	2000	3600	PI
MD2025	2000	2500	4500	PI
MD2850	2800	500	2850	PI
MD2810	2800	1000	3050	PI
MD2815	2800	1500	4525	PI
MD2820	2800	2000	6100	PI
MD2822	2800	2200	6900	PI
MD2825	2800	2500	7625	PI



## ALFA Överdel - rak

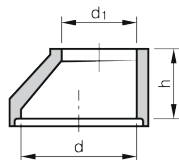
DN400 passar ALFA Provtagningsbrunn, ALFA Tillsynsbrunn och ALFA Dag- och Dränvattenbrunn. DN600 passar till ALFA Tillsynsbrunn.

Rak DN 400

Rak DN 600

Artikel nr	DN (d mm)	Bygghöjd mm	Vikt kg/st	Familj
ÖDR4030	400	300	64	PE
ÖDR4050	400	500	96	PE
ÖDR4070	400	700	150	PE
ÖDR4090	400	900	190	PE
ÖDR4011	400	1100	230	PE
ÖDR6030	600	300	138	PE
ÖDR6050	600	500	232	PE

## ALFA Överdel konisk

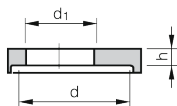


Gummiringfogad Konisk överdel tillverkad av betong enligt krav i SS-EN 1917 och SS227001. Passar ALFA Universalbrunn, ALFA Mellandel och Nedstigningsbrunn Optimal.

Konisk DN 1000-1200

Artikel nr	DN (d mm)	Bygghöjd mm	Öppning mm	Vikt kg/st	Familj
ÖDK1064	1000	600	646	495	PE
ÖDK1264	1200	600	646	570	PE

## ALFA Överdel plan, med eller utan hål



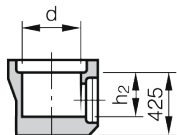
Gummiringfogad Plan överdel tillverkad av betong enligt krav i SS-EN 1917 och SS227001. Passar ALFA Universalbrunn, ALFA Mellandel och Nedstigningsbrunn Optimal. Körbar 210 kN (undantag art nr ÖDP121064 som klarar 120 kN). Excentriskt hål=E och Centriskt hål=C.

Plan körbar

Artikel nr	DN (d mm)	Bygghöjd mm	Öppning mm	Vikt kg/st	Familj
ÖDP211000	1000	140	-	390	PE
ÖDPC211064	1000	140	646 C	315	PE
ÖDP211200	1200	150	-	600	PE
ÖDPC211264	1200	150	646 C	480	PE
ÖDP211500	1500	200	-	1150	PE
ÖDP211564	1500	200	646 E	1050	PE
ÖDP212000	2000	200	-	2100	PE
ÖDP212064	2000	200	646 E	1940	PE
ÖDP212800	2800	200	-	3600	PE
ÖDP212864	2800	200	646 E	3440	PE

## Cementbruksfogade Betongbrunnar

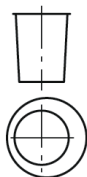
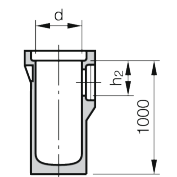
### CB Dag- och dränvattenbrunn bottendel utan sandfång



Cementbruksfogad dag- och dränvattenbrunn av betong. Används för uppsamling och avledning av dagvatten. Till överbyggnad använd CB överdel rak och CB mellandel. CBÖDBxxxx har fylld muff och används vid låg bygghöjd. P=plaströrsanslutning, B=betongrörsanslutning, H2=Bygghöjd.

DN 400

Artikel nr	DN (d mm)	Bygghöjd mm	Röransl mm	Vikt kg/st	Familj
CBDB4011	400	325	110 P	195	PJ
CBDB4015	400	325	200 P/150 B	195	PJ
CBDB4016	400	325	160 P	195	PJ
CBÖDB4011	400	400	110 P	200	PJ
CBÖDB4016	400	400	160 P	200	PJ



### CB Dag- och dränvattenbrunn bottendel med sandfång

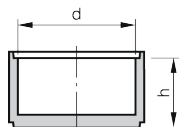
Cementbruksfogad dag- och dränvattenbrunn av betong. Används för uppsamling och avledning av dagvatten samt vatten från stuprörs- och dränledningar. Brunnen har sandfång samt kan förses med vattenlås IVL4000S som förhindrar obehaglig lukt från ledningen och att kall luft kommer ned i denna med frysrisk som följd. Till överbyggnad använd CB överdel rak och CB mellandel. Finns för plast- och betongrörsanslutning. IVL4000S=Insatsvattenlås.

DN 400

IVL4000S

Artikel nr	DN (d mm)	Bygghöjd mm	Röransl mm	Vikt kg/st	Familj
CBDBSF4011	400	330	110 P	245	PJ
CBDBSF4015	400	260	200 P/150 B	245	PJ
CBDBSF4016	400	260	160 P	240	PJ
CBDBSF4022	400	300	225 B	230	PJ
IVL4000S	-	-	-	1	PU

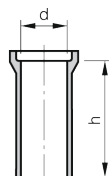
## CB Bottendel



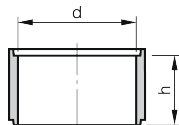
Cementbruksfogad bottendel av betong. Används när fogtätet inte är ett krav.

DN 400-2000

Artikel nr	DN (d mm)	Bygghöjd mm	Vikt kg/st	Familj
CBBD4060	400	600	140	PN
CBBD4010	400	1000	205	PN
CBBD5050	500	500	125	PN
CBBD5010	500	1000	250	PN
CBBD6040	600	400	200	PN
CBBD6060	600	600	260	PN
CBBD6010	600	1000	380	PN
CBBD9060	900	600	505	PN
CBBD1060	1000	600	640	PN
CBBD1010	1000	1000	900	PN
CBBD1260	1200	600	890	PN
CBBD1210	1200	1000	1250	PN
CBBD1560	1500	600	1225	PN
CBBD2060	2000	600	2700	PN



DN 400

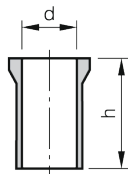


DN 500-2000

## CB Mellandel

Cementbruksfogad Mellandel av betong. Används när fogtätet inte är ett krav. Passar till CB Bottendel. DN400 används som mellandel till CB Dag- och dränvattenbrunnar.

Artikel nr	DN (d mm)	Bygghöjd mm	Vikt kg/st	Familj
CBMD4040	400	400	80	PM
CBMD4060	400	600	100	PM
CBMD4010	400	1000	165	PM
CBMD5050	500	500	90	PM
CBMD5010	500	1000	180	PM
CBMD6040	600	400	120	PM
CBMD6060	600	600	180	PM
CBMD6010	600	1000	300	PM
CBMD9020	900	200	105	PM
CBMD9030	900	300	155	PM
CBMD9060	900	600	305	PM
CBMD1020	1000	200	130	PM
CBMD1030	1000	300	240	PM
CBMD1060	1000	600	390	PM
CBMD1010	1000	1000	650	PM
CBMD1230	1200	300	315	PM
CBMD1260	1200	600	540	PM
CBMD1210	1200	1000	900	PM
CBMD1560	1500	600	675	PM
CBMD2060	2000	600	1600	PM

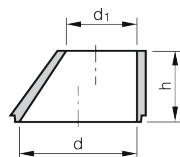


DN 400

## CB Överdel rak

Cementbruksfogad Överdel rak av betong. DN400 används som avslut till CB Dag- och dränvattenbrunnar.

Artikel nr	DN (d mm)	Bygghöjd mm	Vikt kg/st	Familj
CBÖDR4050	400	500	85	PK
CBÖDR4070	400	700	120	PK
CBÖDR4011	400	1000	185	PK



DN 900-1500

## CB Överdel konisk

Cementbruksfogad Kona av betong. Används när fogtätet inte är ett krav. Passar till CB Mellandel och CB Bottandel.

Artikel nr	DN (d mm)	Bygghöjd mm	Öppning mm	Vikt kg/st	Familj
CBÖDK9060	900	600	600	300	PK
CBÖDK1060	1000	600	600	440	PK
CBÖDK1260	1200	600	600	800	PK
CBÖDK1290	1200	600	900	900	PK
CBÖDK1590	1500	600	900	625	PK

## CB Överdel plan med eller utan hål

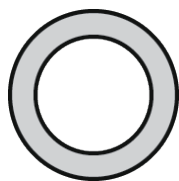


Cementbruksfogad plan överdel av betong med eller utan hål. Excentriskt hål=E, Centriskt hål=C. Körbart (210 kN).

Artikel nr	DN (d mm)	Bygghöjd mm	Öppning mm	Vikt kg/st	Familj
CBLO219000	900	150	-	350	PK
CBLOC219064	900	150	646 C	240	PK
CBLO211000	1000	150	-	350	PK
CBLOC211064	1000	150	646 C	300	PK
CBLO211200	1200	150	-	550	PK
CBLOC211264	1200	150	646 C	450	PK
CBLO211500	1500	200	-	950	PK
CBLO211564	1500	200	646 E	725	PK
CBLO212000	2000	200	-	1950	PK
CBLO212064	2000	200	646 E	1850	PK



# Ramar, Betäckningar och Betonglock



## Ram cirkulär

Cirkulär Ram av betong samt kombiring av plast, används som passdel för fasta betäckningar.

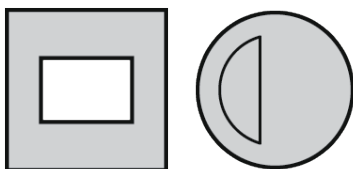
Benämning	Artikel nr	Passar bet	Bygghöjd mm	Invänd mm	Utvänd mm	Vikt kg/st	Familj
Ram cirkulär ram B-4, h=40	B43004	A-4	40	Ø320	Ø600	10,00	OS
Ram cirkulär ram B-4, h=60	B43006	A-4	60	Ø320	Ø600	16,00	OS
Ram cirkulär ram B-4, h=80	B43008	A-4	80	Ø320	Ø600	20,00	OS
Ram cirkulär ram B-4, h=80	B42508	A-4	80	Ø250	Ø600	45,00	OS
Ram cirkulär ram B-5, h=25	B54002	A-5	25	Ø400	Ø600	10,00	OS
Ram cirkulär ram B-5, h=40	B54004	A-5	40	Ø400	Ø600	15,00	OS
Ram cirkulär ram B-5, h=60	B54006	A-5	60	Ø400	Ø600	25,00	OS
Ram cirkulär ram B-5, h=80	B54008	A-5	80	Ø400	Ø600	30,00	OS
Ram cirkulär ram B-5, h=100	B54010	A-5	100	Ø400	Ø600	40,00	OS
Ram cirkulär ram B-5, h=150	B54015	A-5	150	Ø400	Ø600	60,00	OS
Ram cirkulär ram B-6, h=30	B66403	A-6	30	Ø640	Ø800	13,00	OS
Ram cirkulär ram B-6, h=50	B66405	A-6	50	Ø640	Ø800	20,00	OS
Ram cirkulär ram B-6, h=75	B66407	A-6	75	Ø640	Ø800	30,00	OS
Ram cirkulär ram B-6, h=100	B66410	A-6	100	Ø640	Ø800	40,00	OS
Ram cirkulär ram B-6, h=150	B66415	A-6	150	Ø640	Ø800	60,00	OS
Ram cirkulär ram B-6, h=200	B66420	A-6	200	Ø640	Ø800	80,00	OS
Ram cirkulär ram B-8 Ø, h=50	B85005	A-5	50	Ø500	Ø720	20,00	OS
Ram cirkulär ram B-8, h=100	B85010	A-5	100	Ø500	Ø720	40,00	OS
Ram cirkulär ram B-8, h=150	B85015	A-5	150	Ø500	Ø720	60,00	OS
Ram cirkulär ram B-9, h=50	B90005	A-8	50	Ø800	Ø1000	35,00	OS
Ram cirkulär ram B-9, h=100	B90010	A-8	100	Ø800	Ø1000	70,00	OS
Ram cirkulär ram B-9, h=200	B90020	A-8	200	Ø800	Ø1000	140,00	OS
Kombiring passdel 400P, h=10	KRP4010	A-1, A-5	10	Ø400	Ø600	2,00	OS
Kombiring passdel 400P, h=30	KRP4030	A-1, A-5	30	Ø400	Ø600	2,00	OS
Kombiring passdel 400P, h=50	KRP4050	A-1, A-5	50	Ø400	Ø600	3,00	OS
Kombiring passdel 646P, h=10	KRP6410	A-6	10	Ø650	Ø800	2,00	OS
Kombiring passdel 646P, h=30	KRP6430	A-6	30	Ø650	Ø800	3,00	OS
Kombiring passdel 646P, h=50	KRP6450	A-6	50	Ø650	Ø800	4,00	OS

## Ram rektangulär



Rektangulär Ram av betong. Används som passdel för fasta betäckningar.

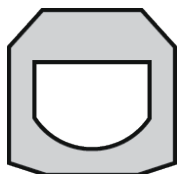
Benämning	Artikel nr	Passar bet	Bygghöjd mm	Invänd mm	Utvänd mm	Vikt kg/st	Familj
Ram rektangulär ram B-1	B10003	A-1	30	400x335	520x455	8,00	OR
Ram rektangulär ram B-1	B10004	A-1	40	400x335	520x455	10,00	OR
Ram rektangulär ram B-1	B10005	A-1	50	400x335	520x455	15,00	OR
Ram rektangulär ram B-2	B20004	A-2	40	600x375	720x495	14,00	OR
Ram rektangulär ram B-2	B20005	A-2	50	600x375	720x495	18,00	OR



## Ram för brandpost

Passdel av betong för brandpost och betäckning.

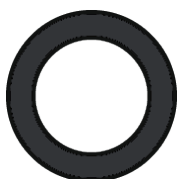
Benämning	Artikel nr	Passar bet	Bygghöjd mm	Invänd mm	Utvänd mm	Vikt kg/st	Familj
Ram för brandpost ram B-11	B110008	2931	80	400x280	700x700	75,00	OT
Ram för brandpost bottenplatta B-12	B120008	-	80	-	Ø700	80,00	OT
Ram för brandpost trumma B-13	B130050	-	500	350x220	700x700	105,00	OT
Betäckning fast BP h 150 mm	B2931	-	150	-	-	49,00	OV



## Ram för dagvattenbrunn

Förskjutningsplatta av betong. Används som passdel för fasta betäckningar.

Benämning	Artikel nr	Passar bet	Bygghöjd mm	Invänd mm	Utvänd mm	Vikt kg/st	Familj
Ram för dagvattenbrunn förskjutn platta B-14	B140006	A-1	60	330x395	592x540	40,00	OU
Ram för dagvattenbrunn förskjutn platta B-15	B150006	A-2	60	500x367	720x712	50,00	OU



## Skraping

Skraping av polyeten används till variabel betäckning för att hindra kringfyllningen att tränga ned i spalten mellan betäckning och överdel.

Benämning	Artikel nr	Vikt kg/st	Familj
Skraping till A1 variabel Ø385-480	SKR4091	0,20	OW
Skraping till A5 variabel Ø395-480	SKR4191	0,20	OW
Skraping till A6 variabel Ø590-800	SKR6091	1,10	OW
Skraping till A640 variabel Ø630-800	SKR6491	0,50	OW
Skraping till A800 variabel Ø780-950	SKR8091	0,90	OW



B40L

B40S

## Betäckning Tätt lock eller Sil

Komplett fast lättbetäckning i segjärn, utan skruvar. Tätt lock eller Sil med låsarmar.

Benämning	Artikel nr	Klass	Passar DN	Vikt kg/st	Familj
300 Tätt lock fast segjärn	B30L	B125	300	11,00	OV
400 Tätt lock fast segjärn	B40L	B125	400	19,00	OV
300 Sil fast segjärn	B30S	B125	300	11,00	OV
400 Sil fast segjärn	B40S	B125	400	19,00	OV



BA1J

BA1TDGG

## Betäckning Dagvattenbrunn

Komplett gallerbetäckning i gråjärn eller segjärn för dagvattenbrunn. Finns i fast, teleskopisk eller variabel/flytande. Betäckningar i segjärn är läsbara Klass C250 är ej körbar, men kan ligga i rännstensområdet. Klass D400 är körbart för normaltrafik upp till lastbil. Fallskydd avsett för betongbrunnar, finns för DN400 och DN600. Installeras i befintliga brunnar för att förhindra fallolyckor. De uppfyller boverkets krav på barnsäkra brunnar.

Benämning	Artikel nr	Klass	Passar DN	Vikt kg/st	Familj
A1 Fast lutande galler gråjärn	BA1	C250	400	58,00	OV
A1 Teleskop galler gråjärn	BA1T	C250	400	100,00	OV
A1 Teleskop galler segjärn	BA1TDGG	D400	400	65,00	OV
A1 Variabel galler gråjärn	BA1J	C250	400	71,00	OV
A1 Variabel galler segjärn	BA1JL	D400	400	62,00	OV
A6 Fast galler rund gråjärn	BA6G	D400	600	108,00	OV
A640 Variabel galler rund gråjärn	BA64JG	D400	646	142,00	OV
Fallskydd Ø400 RSK 2357129 A4	998280	-	400	2,40	OV
Fallskydd Ø600 RSK 2357131 A4	998281	-	600	5,00	OV



BA3J

BA3T

## Betäckning spol/remsbrunn

Komplett betäckning i gråjärn för Spol/ remsbrunn. Finns i fast, teleskopisk eller variabel/flytande. Klass D400 är körbart för normaltrafik upp till lastbil. Spol/ remsbrunn används normalt på servisledning vid tomtgräns för rensning med utrustning som kan manövreras från markytan.

Benämning	Artikel nr	Klass	Passar DN	Vikt kg/st	Familj
A3 Fast gråjärn	BA3	D400	225	27,00	OV
A3 Teleskop gråjärn	BA3T	D400	225	47,00	OV
A3 Variabel gråjärn	BA3J	D400	225	38,00	OV



BA5J

BA5JL

## Betäckning Tillsynsbrunn

Komplett betäckning i gråjärn eller segjärn för tillsynsbrunn. Finns i fast, teleskopisk eller variabel/flytande. Klass D400 är körbart för normaltrafik upp till lastbil. Tillsynsbrunn är avsedd för inspektion och rensning av anslutande ledningar med utrustning som kan manövreras från markytan.

Benämning	Artikel nr	Klass	Passar DN	Vikt kg/st	Familj
A4 Fast gråjärn	BA4	D400	300	44,00	OV
A5 Fast gråjärn	BA5	D400	400	54,00	OV
A4 Teleskop gråjärn	BA4T	D400	300	75,00	OV
A5 Teleskop gråjärn	BA5T	D400	400	90,00	OV
A5 Variabel A gråjärn	BA5J	D400	400	60,00	OV
A500 Variabel gråjärn	BA500J	D400	500	130,00	OV
A5 Variabel EVO segjärn	BA5JL	D400	400	56,00	OV



BA64J

BA106T

## Betäckning Nedstigningsbrunn

Komplett betäckning i gråjärn eller segjärn samt komposit för nedstigningsbrunn. Finns i fast, teleskopisk eller variabel/flytande. Klass D400 är körbart för normaltrafik upp till lastbil. Klass A15 är ej körbart. BA106T och BA106J är lock-i-lock som ger möjlighet till två olika fria öppningsdiametrar, 600mm eller 940mm. Nedstigningsbrunn används till spill- och dagvattenledningar och den ger direkt tillträde till ledningen för inspektion och rensning.

Benämning	Artikel nr	Klass	Passar DN	Vikt kg/st	Familj
A6 Fast gråjärn	BA6	D400	600	112,00	OV
A6 Teleskop gråjärn	BA6T	D400	600	150,00	OV
A6 Teleskop Poly segjärn	BA6TP	D400	600	122,00	OV
A1000 Teleskop segjärn	BA106T	D400	1000	285,00	OV
A600 Variabel A gråjärn	BA6J	D400	600	134,00	OV
A640 Variabel A gråjärn	BA64J	D400	646	140,00	OV
A640 Variabel segjärn	BA64SF	D400	646	106,00	OV
A640 Variabel segjärn GAS	BA64JGAS	D400	646	101,00	OV
A800 Variabel segjärn	BA8J	D400	800	138,00	OV
A1000 Variabel segjärn	BA106J	D400	1000	235,00	OV
A600/650 Fast komposit	BA6KOMP	A15	600	16,00	OV



BK404

BK40SL

## Betäckning Kupolsil

Kupolsil är lämplig att använda vid avvattning av grönytor och diken. Finns i gråjärn eller segjärn. Kupolsilar i segjärn har låsarmar.

Benämning	Artikel nr	Passar DN	Vikt kg/st	Familj
400 Kupolsil hög gråjärn	BK40H	400	26,00	OV
400 Kupolsil låg gråjärn	BK40L	400	20,00	OV
500 Kupolsil hög gråjärn	BK4050H	500	48,00	OV
500 Kupolsil låg gråjärn	BK4050L	500	48,00	OV
600 Kupolsil låg gråjärn	BK60	600	37,00	OV
400 Kupolsil låg segjärn	BK40SL	400	12,00	OV
500 Kupolsil låg segjärn	BK50SL	500	32,00	OV
500 Kupolsil hög segjärn	BK50SH	500	34,00	OV
640 Kupolsil låg segjärn	BK64	646	47,00	OV

## Betonglock



Lock av betong finns som körbart och ej körbart.

Benämning	Artikel nr	Bygghöjd mm	Vikt kg/st	Familj
Lock, ej körbart Ø225	LO2200	55	10,00	PH
Lock, ej körbart Ø300	LO3000	50	22,00	PH
Lock, ej körbart Ø400	LO4000	50	27,00	PH
Lock, körbart Ø400	LO034000	70	50,00	PH
Lock, ej körbart Ø600	LO6000	70	70,00	PH
Lock, körbart Ø600	LO036000	80	94,00	PH

# MONTERINGSANVISNING BETÄCKNINGAR

## FASTA BETÄCKNINGAR

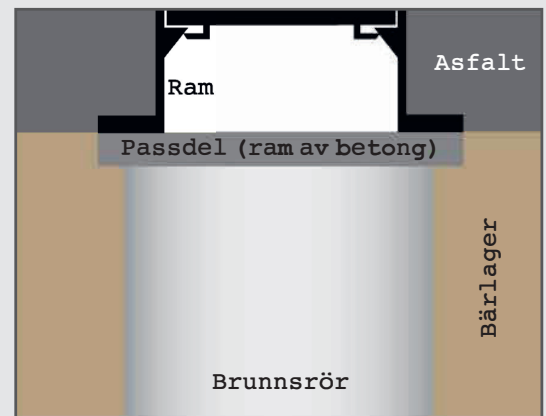
Fasta betäckningar ställs/placeras direkt på brunnen/passdelen. Beläggningen påföres runt om hela betäckningen och packas sedan väl. Vid färdig installation ska betäckningen "ligga" 5-10mm under övrig befintlig väg.

### TIPS/RÅD

Fasta betäckningar rekommenderas endast att installeras i ytor med låg trafikintensitet då fasta betäckningar inte kan ta upp sättningar.

### FÖR ÖKAD LIVSLÄNGD PÅ BETÄCKNINGAR

Säkerställ att inget grus/sten ligger mellan lock och ram. Grus/sten skadar betäckningen och kan få locket att börja "vicka" i ramen, vilket skapar oljud när betäckningen trafikeras. Eventuella gummitätningar/dämpningar på lock kontrolleras så att dessa är hela och rena och kan därefter smörjas med smörjmedel/fett för lättare installation i ram.



## TELESKOPISKA BETÄCKNINGAR

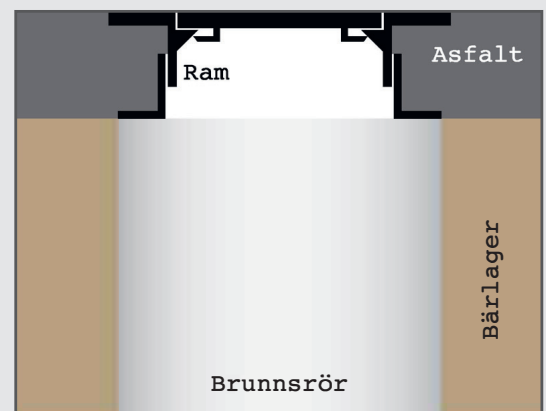
Brunnen bör byggas så att man kan nyttja betäckningens justeringsmän både uppåt och nedåt. Den teleskopiska överramen ska "flyta/hänga" i min. 100mm asfalt. Betäckningen ska vältas i den varma asfalten och packas väl. Asfalten ska ha full kontakt med hela betäckningens ram. Vid färdig installation ska betäckningen "ligga" i samma nivå som övrig befintlig väg. Överramen ska flyta/hänga i asfalten, EJ i underramen.

### TIPS/RÅD

Under anläggningstiden får inga fordon köra över betäckningen om inte betäckningen har fullgod packning under ramens bärläns. Flänsen är inte konstruerad att tåla sådan belastning om inte fullgod packning underligger.

### FÖR ÖKAD LIVSLÄNGD PÅ BETÄCKNINGAR

Säkerställ att inget grus/sten ligger mellan lock och ram. Grus/sten skadar betäckningen och kan få locket att börja "vicka" i ramen, vilket skapar oljud när betäckningen trafikeras. Eventuella gummitätningar/dämpningar på lock kontrolleras så att dessa är hela och rena och kan därefter smörjas med smörjmedel/fett för lättare installation i ram.



## VARIABLA/FLYTANDE BETÄCKNINGAR

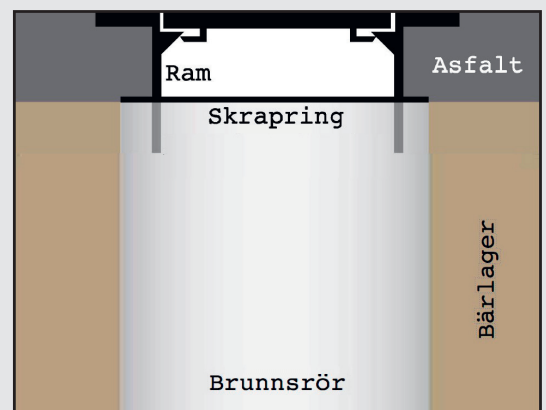
Brunnen bör byggas så att man kan nyttja betäckningens justeringsmän både uppåt och neråt. Variabla betäckningar ska "flyta/hänga" i min. 100mm asfalt. Betäckningen ska vältas i den varma asfalten och packas väl. Asfalten ska ha full kontakt runt om hela betäckningens ram. Vid färdig installation ska betäckningen "ligga" i samma nivå som övrig befintlig väg.

### TIPS/RÅD

Vid installation av "Variabla/Flytande" betäckningar ska skrapringar användas. Skrapringar förhindrar att grus/sten tränger ner i brunnen under anläggningstiden. Under anläggningstiden får inga fordon köra över betäckningen om inte betäckningen har fullgod packning under ramens bärläns. Flänsen är inte konstruerad att tåla sådan belastning om inte fullgod packning underligger.

### FÖR ÖKAD LIVSLÄNGD PÅ BETÄCKNINGAR

Säkerställ att inget grus/sten ligger mellan lock och ram. Grus/sten skadar betäckningen och kan få locket att börja "vicka" i ramen, vilket skapar oljud när betäckningen trafikeras. Eventuella gummitätningar/dämpningar på lock kontrolleras så att dessa är hela och rena och kan därefter smörjas med smörjmedel/fett för lättare installation i ram.



# MILJÖ OCH AVSKILJARANLÄGGNINGAR

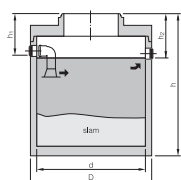
Avskiljare används om spillvattnet innehåller mer än obetydliga mängder av bensen, olja, fett eller slam som medför risk för avsättning. Benders sortiment består av Sand- och slamavskiljare, Koalescensoljeavskiljare Klass I, Lamelloljeavskiljare Klass I, Fettavskiljare, Tungmetallavskiljare, Minireningsverk och Utjämningsmagasin.

Det är en stor fördel att använda Avskiljarna i betong, de är bl.a. uppbyggda av hållfasthetsklassade betongdelar och kan utan extra förstärkningsåtgärder läggas under trafikerad yta. Risken för uppflytning är liten och normalt behövs inte förankring. Vid högt grundvattenstånd och tömd brunn bör dock risken beaktas och vid behov används utkragande botten som förankring. Betongens tyngd och hållfasthet är en stor fördel vid anläggningsarbetet, återfyllningen blir enklare att utföra och tunga packningsredskap kan användas. Kringfyllningsmaterial kan ha 90 mm kornstorlek (detta gäller betongprodukter större än DN 300). En anläggning av betong håller i många år och tål stort slitage. Det är exempelvis ingen risk att väggarna skadas av sugredskapen eller högtrycksspolning vid tömning av en avskiljare.

## Modeller

Sand- och Slamavskiljare	Tungmetallavskiljare	Infiltrationspaket
Koalescensoljeavskiljare	ALFA Pumpbrunn	Geotextil
Lamellavskiljare	Minireningsverk	
Pumpbrunn	Slamavskiljare	
Fettavskiljare	Fördelningsbrunn	

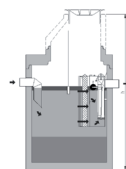
## Miljö- och Avskiljaranläggningar



### ALFA Sand- och slamavskiljare för spill- och dagvatten

ALFA Sand- och slamavskiljare är en gravitationsavskiljare för sjunkslam. Avskiljaren är avsedd för slambemängt spill- och dagvatten, används som försteg till fett- eller oljeavskiljare samt pumpbrunnar för vattenåtervinning. Avskiljarna består av en bottendel av betong med MG-fog samt skärmar av rostfritt stål. Konisk överdel och betäckning ingår, till DN1500-DN2800 ingår även en plan överdel med övergång DN1000.

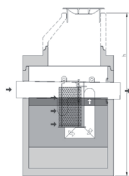
Artikel nr	Vätvolym m <sup>3</sup>	Slamvolym m <sup>3</sup>	Avskiljare Ø	Röransl mm	Vikt kg/st	Familj
SA1011	0,9	0,5	1000	110	1700	QL
SA1016	0,9	0,5	1000	160	1700	QL
SA1211	1,2	0,7	1200	110	1900	QL
SA1216	1,2	0,7	1200	160	1900	QL
SA1511	2,7	1,9	1500	110	5100	QL
SA1516	2,7	1,9	1500	160	5100	QL
SA1520	2,7	1,9	1500	200	5100	QL
SA2016	5,2	3,6	2000	160	7800	QL
SA2020	5,2	3,6	2000	200	7800	QL
SA2025	5,0	3,5	2000	250	7800	QL
SA2816	10,2	7,1	2800	160	12800	QL
SA2820	10,2	7,1	2800	200	12800	QL
SA2825	9,9	6,8	2800	250	12800	QL



### ALFA Koalescensoljeavskiljare, för spill- och dagvatten

ALFA Koalescensoljeavskiljare klass I med integrerat slamfång och automatisk avstängningsanordning. Avskiljaren är främst avsedd för spillvatten men även för dagvatten där högre reningsgrad krävs. Särskilt lämplig för avloppsvatten som innehåller dispergerad/finfördelad olja som kan bildas vid högtrycksspolning/pumpning, vilket innebär att den lämpar sig för tex. Biltvättanläggningar. Enligt SS-EN 858 har avskiljaren en 99,88 % reningsgrad vid gällande provningsförutsättningar. Avskiljaren är uppbyggd av betongdelar med MG-fog. Konisk överdel och betäckning ingår, till DN1500-DN2800 ingår även en plan överdel med övergång DN1000. Tillbehör: Oljenivåalarm, Högnivåalarm.

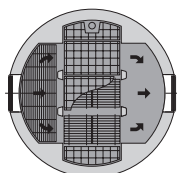
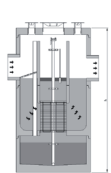
Artikel nr	NS liter/sek	Oljevolym m <sup>3</sup>	Slamvolym m <sup>3</sup>	Avskiljare Ø	Röransl mm	Vikt kg/st	Familj
KOAI31200	3	0,17	0,8	1200	110	2730	QM
KOAI61200	6	0,17	0,9	1200	160	3554	QM
KOAI101500	10	0,27	1,4	1500	160	5815	QM
KOAI152000	15	0,47	2,3	2000	200	8400	QM
KOAI202000	20	0,47	2,7	2000	200	7005	QM
KOAI302800	30	0,92	4,4	2800	250	13900	QM



## ALFA Koalescensoljeavskiljare, m bypass för dagvatten

ALFA Koalescensoljeavskiljare bypass klass I med integrerat slamfång och automatisk avstängningsanordning. Avskiljaren är avsedd för dagvatten där det ställs höga krav på reningsgrad. Avskiljaren är uppbyggd av betongdelar med MG-fog. Konisk överdel och betäckning ingår, till DN1500-DN2800 ingår även en plan överdel med övergång DN1000. Tillbehör: Oljenivåalarm, Högnivåalarm.

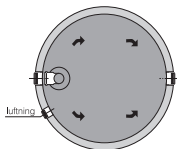
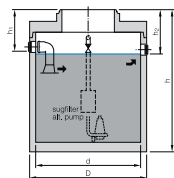
Artikel nr	NS liter/sek	Max kap liter/sek	Oljevolym m <sup>3</sup>	Slamvolym m <sup>3</sup>	Avskiljare Ø	Röransl mm	Vikt kg/st	Familj
KOAIBP6	6	60	0,22	0,6	1200	250	2568	QM
KOAIBP10	10	100	0,30	1,0	1500	315	4686	QM
KOAIBP20	20	200	0,90	2,0	2000	400	7857	QM
KOAIBP30	30	300	1,4	3,0	2000	400	8698	QM
KOAIBP40	40	400	2,88	4,0	2800	500	14200	QM
KOAIBP50	50	500	5,89	5,0	2800	500	16536	QM



## ALFA Lamelloljeavskiljare för dagvatten

ALFA Lamelloljeavskiljare klass I och klass II enligt SS-EN858, kombinerad med sand- och slamavskiljare. Uppbyggd av betongdelar och inredning av rostfritt stål. Den har inbyggd bypass-funktion som innebär att vid stora flöden passerar vattnet genom avskiljaren utan att spola ut olja och slam som redan avskilts. Reningsgraden vid klass I är 99,88 % och 97,65 % vid klass II. Tillbehör: Oljenivåalarm, Slamnivåalarm.

Artikel nr	Klass 1	Klass 2	Hydr kap L/S	Oljevolym m <sup>3</sup>	Avskiljare Ø	Röransl mm	Vikt kg/st	Familj
LOA1200	11	23	200	0,26	1200	max 400	4200	QN
LOA1500	19	39	400	0,30	1500	max 600	8500	QN
LOA2000	39	78	600	0,80	2000	max 600	10023	QN
LOA2800	97	195	1500	2,54	2800	max 1000	29682	QN

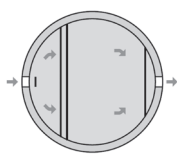
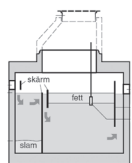


## ALFA Pumpbrunn för vattenåtervinning

Pumpbrunn av betong för vattenåtervinning. I kombination med sand-, slam- och oljeavskiljare är anläggningen avsedd för oljeförorenat spillvatten och installeras för att reducera färskvattenåtgången vid tvättanläggningar för personbil, buss och lastbil. Pumpbrunnen består av betongdelar med MG-fog. Inlopp är försedd med invändigt vattenläs. Tillbehör: Sugfliter med unionskoppling 80 mm och backventil. Dränkbar pump ingår ej.

Artikel nr	Återvolym m <sup>3</sup>	Vätvolym m <sup>3</sup>	Avskiljare Ø	Röransl mm	Vikt kg/st	Familj
VÅ2000	5,0	5,0	2000	110	7950	QP
VÅ2800	9,9	9,9	2800	160	12800	QP

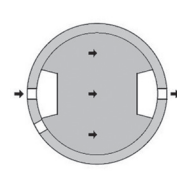
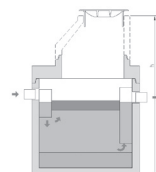
## ALFA Fettavskiljare, med sand- & slamavskiljare



FAI

FAI

ALFA Fettavskiljare är en gravitationsavskiljare av betong utförd enligt SS-EN 1825-1. Avskiljaren är avsedd för fettförorenat spillvatten som kommer från exempelvis caféer, restauranger, skolkök, gatukök och annan livsmedelsindustri. De är försedda med integrerat slamfång anpassad för fettavskiljare till kök (100 liter x NS) och finns i två olika utförande FAI och FAIE, i FAI separeras slam- och fettavskiljning i två olika kammare och i FAIE sker slam- och fettavskiljning i samma kammare. De är uppbyggda av betongdelar med MG-fog samt in- och utlopps-skärmar är tillverkade av rostfritt stål. Konisk överdel och betäckning ingår, till DN1500-DN2800 ingår även en plan överdel med övergång DN1000. Tillbehör: Fettnivåalarm, Slamnivåalarm.

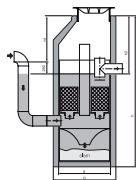


FAIE

FAIE

Artikel nr	NS liter/sek	Vätvolym m <sup>3</sup>	Slamvolym m <sup>3</sup>	Avskiljare Ø	Röransl mm	Fettvolym m <sup>3</sup>	Vikt kg/st	Familj
FAI21200	2	1,0	0,2	1200	110	0,2	2247	QR
FAI41500	4	2,0	0,5	1500	110	0,3	4420	QR
FAI72000	7	3,2	0,8	2000	160	0,6	6695	QR
FAI102800	10	4,3	1,23	2800	160	0,64	10341	QR
FAI152800	15	6,0	1,7	2800	200	1,2	10951	QR
FAIE21202	2	1,24	0,45	1200	110	0,23	2558	QR
FAIE41504	4	1,77	0,53	1500	110	0,39	4394	QR
FAIE72007	7	2,98	0,79	2000	160	0,69	6926	QR
FAIE102010	10	3,93	1,16	2000	160	0,69	7466	QR
FAIE202820	20	7,70	2,52	2800	200	1,44	8529	QR

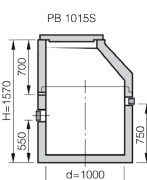
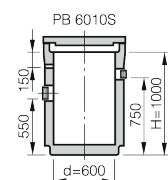




## ALFA Tungmetallavskiljare för dagvatten

Tungmetallavskiljare är en filterinsatsförsedd betongbrunn med integrerat slamfång och T-rör. Avskiljaren används främst vid vägar, trafikplatser, upplag, parkeringsplatser, industriverksamhet etc. där hårdgjorda ytor samlar in det nedsmutsade regn- och smältvattnet och leder det vidare in i avloppssystemet. Förutom tungmetaller klarar avskiljaren även att med gott resultat rena näringsämnen som fosfor och kväve, oljeprodukter samt TSS (torrsubstans).

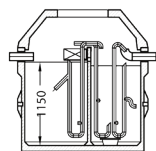
Artikel nr	Hydr kap L/S	Yta m <sup>2</sup>	NS liter/sek	Avskiljare Ø	Röransl mm	Vikt kg/st	Familj
TA7-1000	60	750/2000	7	1000	200	3216	QS
TA15-2000	100	1500/4000	15	2000	250	8697	QS
TA36-2800	300	3750/10000	36	2800	400	16179	QS



## ALFA Pumpbrunn inkl lock

ALFA Pumpbrunn placeras mellan Slamavskiljaren och Fördelningsbrunnen. Lock ingår, och till DN1000 ingår även Konisk överdel ÖDK1064.

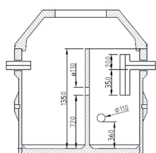
Artikel nr	DN (d mm)	Tot höjd mm	Röransl mm	Vikt kg/st	Familj
PB6010S	600	1000	110	500	QD
PB6022S	600	2200	110	1375	QD
PB1015S	1000	1570	110	1500	QD



## Minireningsverk betong

Minireningsverk uppbyggd av solid och stark behållare i betong vilket medför lång livslängd. CE-märkt och utprovad med längdstest enligt SS-EN 12566-3. Enkel att montera och Levereras anslutningsklar. Klarar reningskraven för hög skyddsnivå (Kom-muner kan ibland kräva efterpolering). Dimensionering: Varje hushåll är beräknat till 5 Personekvivalent (PE), 1 hushåll= 5 PE och 2 hushåll= 10 PE. Tillbehör: Fjärravläsning/telemetri, Efterpoleringssteg (UV-behandling).

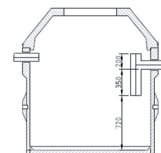
Artikel nr	DN (d mm)	PE	Tot höjd mm	Utlopp mm	Röransl mm	Vikt kg/st	Familj
MRVBTG5TELE	1635	5	1950	700	110	2800	QA



SAC051600L

## Slamavskiljare av betong

Slamavskiljare "trekamarbrunn" avsedd för BDT+KL. Avskiljaren uppfyller krav enligt svensk standard SS 825620 och SS-EN 12566-1 T1. Kommer komplett med stål-fiberarmerad betongbottendel och kona samt lättbetäckning i komposit (BA6KOMP). Dimensionering: Varje hushåll är beräknat till 5 Personekvivalent (PE), 1 hushåll= 5 PE och 2 hushåll= 10 PE. SAC101600L är uppbyggd av 2 st brunnar.



SAC101600L

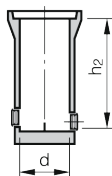
Artikel nr	DN (d mm)	PE	Tot höjd mm	Inlopp mm	Utlopp mm	Röransl mm	Vikt kg/st	Familj
SAC051600L	1635	5	1950	700	800	110	2800	QB
SAC101600L	1635	10	1950	700	800	110	5600	QB

## Mellandel för minireningsverk och slamavskiljare



Mellandel av betong som passar Benders minireningsverk och slamavskiljare, finns i 2 utföranden med bygghöjd 500 mm och 1000 mm.

Artikel nr	DN (d mm)	Bygghöjd mm	Vikt kg/st	Familj
MDSAC500	1635	500	650	PI
MDSAC1000	1635	1000	1300	PI



## Fördelningsbrunn med skibord - bottendel

För överbyggnad använd CB Mellandel och Lock.

Artikel nr	DN (d mm)	Bygghöjd mm	Inlopp mm	Utlopp mm	Vikt kg/st	Familj
FB24060	400	600	1	2	147,00	QE
FB24000	400	1000	1	2	192,00	QE
FB36060	600	600	1	3	340,00	QE
FB36010	600	1000	1	3	321,00	QE
FB46060	600	600	1	4	320,00	QE

## Efterbehandlingsanläggning för hushållspillvatten

Infiltrationspaket med geotextil, spridningsledningar.

Artikel nr	Antal strängar	Längd m	Vikt kg/st	Familj
IA0250	2	5,0	25,00	QF
IA0275	2	7,5	31,00	QF
IA0210	2	10,0	36,00	QF
IA0215	2	15,0	51,00	QF
IA0350	3	5,0	43,00	QF
IA0310	3	10,0	61,00	QF

## Geotextil



Nålfiltad geotextil gjord av Polypropen (PP), NorGeoSpec certifierad. Produkten används till områden där separation, filtrering, skydd och dränering blir centralt. För allmänna konstruktioner rekommenderas en stensstorlek på 0-20mm mot fiberduk N1.

Artikel nr	Längd m	Bredd m	Vikt kg/st	Familj
GEO2315	15	3	4	PY
GEO2130	30	1	3	PY

# TILLBEHÖR VA-SYSTEM

Här finner du vårt utbud av Tillbehör och Verktyg som är till stor hjälp till att förenkla och lösa olika behov inom VA.

## Modeller

Smörjmedel  
Skarvmuff  
Rättstopp  
Nivåalarm

Lyftsax  
Alfa Gripen  
RB-Brunnslyft  
Brunnslyft

Trepartskätting  
Lyftankare Universal

## Tillbehör



### Smörjmedel för rör och brunnar

Fogsmörjning för rörtätningar. Det är ett vegetabiliskt och miljövänligt smörjmedel, angriper inte gummi, betong eller plast och har mycket goda smörjegenskaper samt är enkel att applicera med pensel även på våta eller isiga rör. Smörjmedlet bibehåller sin konsistens vid temperaturer från +50 °C till -20 °C.

Benämning	Artikel nr	Vikt kg/st	Familj
Smörjmedel 5 kg	998392	5,00	PT



### Skarvmuff (Flex-seal)

Skarvmuffen (Flex-Seal) är en gummimuff med spännbara band av rostfritt stål som är avsedd för skarvning av betongrör. Gummit är av ej oljeresistent kvalitet som uppfyller kraven enligt SS-EN 681-1 WC. Stålbänder har kvalitet motsvarande EN 1.4301. Muffen är avsedd för ett högsta invändigt tryck om 60 kPa.

Benämning	Artikel nr	Godstj mm	Bredd mm	Vikt kg/st	Familj
Skarvmuff Ø150	SKMÖ1516	29	150	5,00	PV
Skarvmuff Ø225	SKM2200W	45	300	3,00	PV
Skarvmuff Ø300	SKM3000W	45	300	10,00	PV
Skarvmuff Ø500	SKM5000W	85	300	12,00	PV
Skarvmuff Ø600	SKM6000W	85	300	14,00	PV
Skarvmuff Ø800	SKM8000W	120	300	16,00	PV
Skarvmuff Ø1000	SKM1000W	122	300	20,00	PV
Skarvmuff Ø1200	SKM1200W	130	300	20,00	PV



### Rättstopp

Rättstoppen produceras i rostfritt syrafäst stål, med en tätningssring av gummi på utsidan som tätning mellan avloppsrör och rättstopp. Rättstoppen fäster i avloppsröret med platta fjädrar av rostfritt stål. Fästskruven kan på några sekunder flyttas så Rättstoppen kan användas för både inlopp och utlopp. Rättstoppen är VA godkänd med VA nummer 2.99 / 20348:e.

Benämning	Artikel nr	Längd mm	Vikt kg/st	Familj
Rättstopp Ø110	RS1101280AT	850	0,50	PW
Rättstopp Ø110, för backventil	RS1100660TH	850	0,50	PW
Rättstopp Ø160	RS1601280AT	850	0,75	PW
Rättstopp Ø160, för backventil	RS1600660TH	850	0,75	PW
Rättstopp Ø200	RS2001280ATP	1280	1,10	PW
Rättstopp Ø225	RS2251280AT	1280	1,80	PW
Rättstopp Ø250	RS2501280AT	1280	2,20	PW
Rättstopp teleskopstång	RS100000	1000-2000	2,00	PW
Rättstopp förlängningsarm	RS100001	330	0,35	PW



LRM0000E3



LRM0000R6

## Nivålarm

Nivålarm används vanligast när man vill få en ljud, ljus eller sms larm när vätskan har nått en viss förinställd nivå.



LRM0000ES8

Benämning	Artikel nr	Vikt kg/st	Familj
Nivålarm ema osa 3	LRM0000E3	1,00	PX
Slamgivar högnivå/dämningsgivare	LRM0000R6	0,38	PX
Slamgivare ES8	LRM0000ES8	0,66	PX

## Verktyg



### Lyftsax

Lyftsaxen är ett verktyg som används uteslutande för att gripa, transportera och lägga ner betongrör med en ytterdiameter på 200 mm till 1000 mm. Finns i 3 varianter, en mindre som passar DN200-300, en mellan som passar DN200-800, och en stor som passar DN800-1000. Deposition tillkommer, återbetalas vid återlämning av produkt i fullgott skick.

Benämning	Artikel nr	Vikt kg/st	Familj
Lyftsax Ø200-300 Veckohyra	VA-LSA2030	50,00	QT
Lyftsax Ø200-800 Veckohyra	VA-LSA2080	92,00	QT
Lyftsax Ø800-1000 Veckohyra	VA-LSA8010	360,00	QT



### Alfa Gripen

ALFA Gripen (Typ 1,2 och 2B och utbytbar fästplatta) är ett lyft- och monteringsverktyg för Betongrör. Verktyget kopplas direkt till grävmaskinens snabbkoppling och används både för att lyfta röret (gripa) och att montera röret (foga) till ledning eller brunn. Deposition tillkommer, återbetalas vid återlämning av produkt i fullgott skick.

Benämning	Artikel nr	Vikt kg/st	Familj
Lyft- och hopdragningsverktyg Ø225-500 Veckohyra	VA-GRIP2250	290,00	QT
Lyft- och hopdragningsverktyg Ø300-1200 Veckohyra	VA-GRIP3012	600,00	QT



### RB-Brunnslyft

RB-lyften används tillsammans med hjullastare, lastbil med kran etc., för att lyfta betongbrunnar med dimension 400, nästan uteslutande Dag- och dränvattenbrunn. Deposition tillkommer, återbetalas vid återlämning av produkt i fullgott skick.

Benämning	Artikel nr	Vikt kg/st	Familj
RB-Brunnslyft Veckohyra	VA-RB4000	10,00	QT



### Brunnslyft

Brunnslyften är ett verktyg som används för lyft av brunnar och ringar av betong med dimension 1000-1200. Deposition tillkommer, återbetalas vid återlämning av produkt i fullgott skick.

Benämning	Artikel nr	Passar till	Vikt kg/st	Familj
Brunnslyft 2-klor Veckohyra	VA-BRL1012	1000-1200	23,00	QT



## Trepartskätting

Trepartslyft- och hopdragningsverktyg som används med fördel för att lyfta och montera betongrör med kulankare, storlek DN 800-1200 på ett säkert sätt. Deposition tillkommer, återbetalas vid återlämning av produkt i fullgott skick.

Benämning	Artikel nr	Passar DN	Vikt kg/st	Familj
Trepartskätting Veckohyra	VA-LYFTLÄNK	800-1200	45,00	QT

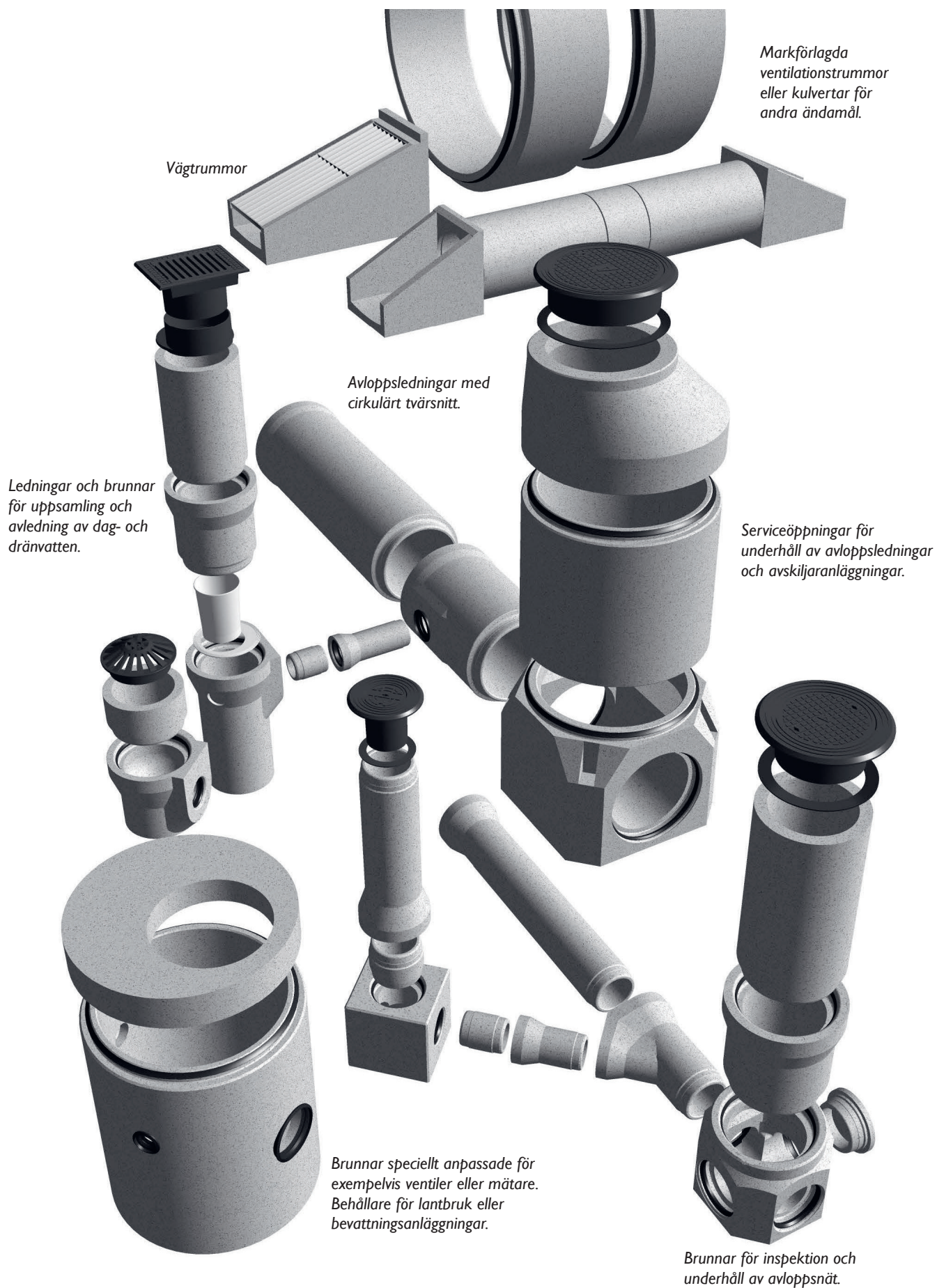


## Lyftankare Universal

Lyftankare Universal är en del av kulankarsystemet och är ett bra hjälpmedel för att lyfta och förflytta färdigjutna betongelement på ett säkert sätt. Finns i 4 storlekar från 1-10 TON. Endast till försäljning.

Benämning	Artikel nr	Max last ton	Vikt kg/st	Familj
Lyftankare Universal 1,3	2846000	1,0 - 1,3	0,85	K1
Lyftankare Universal 2,5	2846100	1,5 - 2,5	1,50	K1
Lyftankare universal 5,0	2846150	3,0 - 5,0	4,00	K1
Lyftankare Universal 10,0	2846200	6,0 - 10,0	9,50	K1

## SYSTEMKOMPONENTER MED MÅNGA OLIKA FUNKTIONER





## BESTÄLLNINGSGRANSFORMULÄR



## BESTÄLLNING AV BETONGBRUNN

DATUM

ARBETSPLATS/MÄRKNING

KUND

TELEFONNUMMER

KUNDENS REFERENS

ÖNSKAD LEVERANSDATUM

BRUNNS LITTERA

HÖJD VATTENGÅNG UTGÅENDE

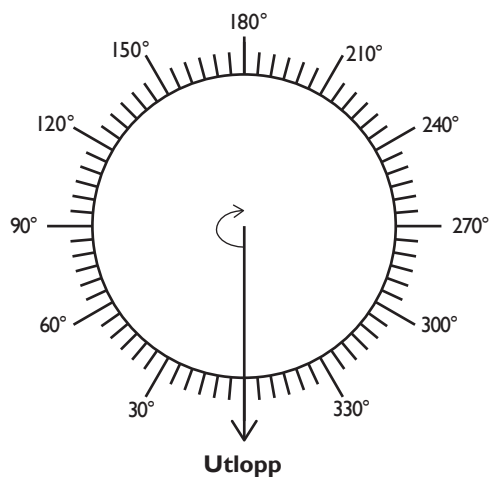
HÖJD FÄRDIG MARK

BRUNNSDIMENSION: Ø

VALLNING:

JA  NEJ 

BETÄCKNING:

JA  NEJ 

ANSLUTNINGAR	VINKEL °	DIMENSION MM	MATERIAL		RÖRTYP		STALP MM	SANDFÅNG I MM
			BETONG	PLAST	RIBBAD	SLÄT		
Utlopp	0	<input type="text"/>	<input type="text"/>	<input type="text"/>	<input type="text"/>	<input type="text"/>	<input type="text"/>	<input type="text"/>
Inlopp nr. 1	<input type="text"/>	<input type="text"/>	<input type="text"/>	<input type="text"/>	<input type="text"/>	<input type="text"/>	<input type="text"/>	
Inlopp nr. 2	<input type="text"/>	<input type="text"/>	<input type="text"/>	<input type="text"/>	<input type="text"/>	<input type="text"/>	<input type="text"/>	
Inlopp nr. 3	<input type="text"/>	<input type="text"/>	<input type="text"/>	<input type="text"/>	<input type="text"/>	<input type="text"/>	<input type="text"/>	
Inlopp nr. 4	<input type="text"/>	<input type="text"/>	<input type="text"/>	<input type="text"/>	<input type="text"/>	<input type="text"/>	<input type="text"/>	
Inlopp nr. 5	<input type="text"/>	<input type="text"/>	<input type="text"/>	<input type="text"/>	<input type="text"/>	<input type="text"/>	<input type="text"/>	

Som standard borras anslutningar med riktning mot brunnscentrum.  
Vid ingjutning av delar för plaströr garanteras ej täthet mellan betong och plast.

ÖVRIGA ÖNSKEMÅL



## Försäljningsvillkor

### Priser

- Enligt Benders vid leveranstillfället gällande prislista.
- Angivna priser gäller fritt lastat från våra lagerförande enheter för respektive produkt.
- Lagstadgad mervärdesskatt tillkommer.
- Styckpriset är det styrande priset, m<sup>2</sup>-pris och lpm-pris är avrundat till närmaste jämna krona.
- Alla priser gäller med reservation för förändringar utanför Benders kontroll som t ex myndighetsbeslut, större valutaförändring, skattehöjningar, miljöavgifter eller ökade drivmedelskostnader som kan innebära frakt-tillägg.

### Betalningsvillkor

Betalning skall ske inom 30 dagar efter fakturadatum netto eller enligt avtal. Vid betalning efter förfallodatum debiteras dröjsmålsränta. Referensränta + 8%. Varorna förblir i Benders Sverige AB:s ägo tills full betalning erlagts.

### Separationsrätt

Benders är ägare till det material som omfattas av köpet till dess det är till fullo betalt av köparen. Vid köparens befarade avtalsbrott, t ex när köparens ekonomiska förhållanden är sådana att det finns starka skäl att anta att köparen inte kommer att uppfylla en väsentlig del av sina förpliktelser mot Benders, har Benders rätt att inställa sin leverans. Om leverans då redan har skett har Benders rätt att återta levererade varor.

### Beräkning av fraktpris

Frakt beräknas enligt en kalkylerad fraktdragande vikt som för de flesta produkterna är lika med verklig vikt. Vissa sortiment/produkter kalkyleras dock med hänsyn till om produkten är skrymmande eller andra faktorer som kan påverka transportkostnaden. Beräkningen är generell och kan avvika från den lastade flakmetern eller verklig vikt som leveransen har. Vid leveranssätt LOT och LTK gäller alltid enhetsfrakt oavsett tonnage för leveransen.

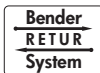
Det är alltid den enskilda leveransen som frakten beräknas på, detta oavsett orderstorlek.

### Retur av varor

Alla eventuella returer av varor skall föregås av en överenskommelse mellan Benders och köparen. Varor som returneras skall återlämnas på obruten pall samt vara i oskadat skick samt ingå i vårt standardsortiment. Vid godkänd retur krediteras 85% av varans fakturabelopp. Eventuell returfrakt betalas av köparen. Beställningsvaror återtas ej.

### Pallar och emballage

- Lastpallar, pallkragar, regler och emballage hanteras enligt returpallsystemet BRS, Bender Retursystem. Detta innebär att de skall vara märkta och stämplade med nedanstående symbol samt med ett tillhörande löpnummer som talar om vilken palltyp i vårt retursystem det rör sig om.
- Lastpallar, pallkragar, regler och emballage debiteras enligt fraktprislstan och krediteras när de lämnas eller hämtas rena och i oskadat skick. Benders hämtar fraktfritt pallar vid returorder om minst 50 st pallar vid en och samma lastningsplats.
- Vid hämtning av mindre än 50 st pallar debiteras en avgift beroende på leveranssätt.
- Vid retur skall pallarna vara rena, hela och staplade per palltyp, max 17 pallar högt. Pallarna skall ej flätas och om möjligt ska stapeln vara bandad. Mottagande lager, ej chaufför, avgör pallens kondition om kreditering kan utföras.
- Begränsad möjlighet att utföra pallhämtning på Gotland och för postnummer 82-99, begär offert.
- För ytterligare information, gå in på vår hemsida [www.benders.se](http://www.benders.se)



### Leveransenheter

Benders förbehåller sig rätten att öka beställd mängd till förpackningsstorlek på vissa produkter. Avgift kan debiteras på delning av hel förpackning. Vi förbehåller oss även rätten att öka beställd mängd till hela produkter i sortiment natursten, detta gäller produkter producerade i fallande längd.

### Reklamation

Brist eller skada på godset, som kan antas ha uppkommit under transport, skall anmälas direkt till fraktföraren. Därjämte skall i förekommande fall säljaren utan dröjsmål underrättas. I annat fall skall brist eller skada anmälas utan

dröjsmål efter avemballering. Reklamation skall göras skriftligen och innehålla uppgift om bristen eller skadans art och omfattning. Reklamerar köparen ej enligt ovanstående bestämmelser, förlorar köparen rätten att framställa anspråk på grund av felet. Vid synliga skador eller fel skall reklamation anmälas innan varorna används och senast 10 dagar efter mottagandet av varorna. Upp till 2% kross på vissa produkter får förekomma och ersätts inte.

Ersättning erhålls ej för felmonterade produkter samt för omläggning av produkter som har synliga fel. Produkterna måste vara tillgängliga för besiktning och ersättning erhålls ej för demontage/montage av externa produkter, exempelvis solpaneler, etc. Mindre skrapmärken p g a transport är ej reklameringsgrundande. På betongprodukter kan det förekomma kalkutfällningar som visar sig som en ljusgrå hinna på produkten. Detta är en naturlig reaktion som kan ske då man blandar sand, cement och vatten. Med tiden försvinner dock denna kalkhinna. Detta är ingenting som påverkar produktens funktion. Kalkutfällning är ingen grund för reklamation. Nyansskillnader i färg och ytstruktur kan förekomma från en tillverkning till en annan och är ej heller reklameringsgrundande.

### Teknisk data

Se respektive produktblad och/eller monteringsanvisning på [www.benders.se](http://www.benders.se). Alla vikter i prislstan är ca-vikter. Pallens vikt ingår ej i vikt kg/pall.

### Garanti

- Benders lämnar garanti på egenproducerade produkter enligt våra garanti-dokument och vid produktionstillfället gällande standard.
- Benders lämnar en utökad 30 års garanti på betongtakpannor vid köp av ett komplett tak med Benders originaltillbehör gällande hållfasthet, vattentätighet och frostbeständighet.
- Benders garantidokument finns på [www.benders.se](http://www.benders.se)

### Kvalitet

Benders produkter är CE-märkta enligt gällande standarder, se dokument på [www.benders.se](http://www.benders.se)

### Miljö

- Benders Sverige AB är ISO 14001 certifierad.
- Benders Sverige AB är ansluten till FTI.
- Benders Sverige AB finns registrerade hos BASTA, Svanen, SundaHus och Byggvarubedömningen.
- Byggvarudeklaration, klimatdeklaration och övriga miljödokument samt Benders hållbarhetsarbete finns på [www.benders.se](http://www.benders.se).

### Övrigt

- Benders strävar alltid efter att hålla högsta möjliga produkttillgänglighet för våra kunder. Våra produkter lagerläggs i en större mängd, dock kan det finnas artiklar som har en något längre leveranstid. För närmare information om leveranstid kontakta kundtjänst.
- Våra bilder är fotograferade under varierande väder- och ljusförhållanden, vilket gör att de inte ska tolkas som exakta avbildningar. Detta medför att variationer i färg och ytstrukturer kan förekomma.
- Provstenar avser endast att ge en allmän uppfattning om material, yta och färg.
- Vid läggning skall våra produkter plockas från flera pallar samtidigt. Produkterna skall plockas uppifrån och ner, stapel för stapel (ej lager för lager). Detta bidrar till en jämn spridning av färgerna och bästa möjliga slutresultat.

## Leveransvillkor

### Leveransvillkor

Enligt allmänna leveransvillkor, ABM 07 med tillägg för Benders försäljning- och leveransvillkor, Leveransklausuler för byggbranschen 2008 samt Incoterms.

### Transportledtid

Transportledtiden gäller från det att produkterna finns tillgängliga på utleverande lagerställe. Transportledtiden omfattar tid för transportplanering, avisering, lagerhantering i samband med utleverans samt transport till arbetsplats.

### Tillägg/Ändring på leverans

Tillägg/ändring av leverans kan göras fram till dess att plockning på lager startat, vilket normalt är 24-48 h före leveranstidpunkten. Leveranstidpunkten kan då komma påverkas utanför våra transport- och fraktvillkor.

### Leveranstidpunkt

Leveranstidpunkt är dag inom transportledtiden om inget annat är överenskommet. Visas på dokument som "Leveranstid åå-mm-dd senast". Yttre omständigheter och förhållande som trafik, väntetider etc gör att alla leveranser är preliminärt angivna och utgör inget åtagande om exakt tidpunkt.

Vid beställning kan exakt dag för leveranstidpunkten bokas mot avgift per leverans. På dokument visas detta som *Lovad Leveransdag*. Den lovade leveransdagen inom transportledtiden debiteras med avgift. Sker ombokning av kund/mottagare vid avisering debiteras ombokningsavgift. LBK gäller för leveranssätt LLK/LKK för prisgrupp A till C och för leveranssätt LOK upp t.o.m. postnummer 81.

### Tidslossning

Kan bokas mot avgift. Utförs med tidsfrist +/- 30 min. Avbokning inom 24 h mot bokad tidslossning debiteras. Tidigast leveransdag enligt respektive transportledtid gäller. Tidslossning gäller från aktuellt leveransområde, dock max 25 mil.

### Avisering

Om inget annat meddelas aviseras Benders mottagaren av leveransen. Avisering sker via sms, mail eller telefon. Den avtalade leveranstidpunkten kan då möjligen förändras till mottagaren önskemål. Ersätter i så fall den avtalade leveranstidpunkten. Vid hämtning skall kund avisera ankomst till utleveranslager i god tid dock senast 24 h före beräknad ankomst. Oaviserad eller sent aviserad hämtning kan innebära ny plats i lastturordningen vilket kan ge längre tid för lastning. Transporter som görs med 3:e parts speditör (t ex DHL och Schenker) kan avisering innebära att mottagare får ett meddelande om spårning av gods i speditörens system.

### Efterdebitering

Benders har rätt till efterdebitering för extrakostnader som uppstår i samband med leverans.

## Leverans med bilar

### Farbar väg

- Leveransen förutsätter farbar väg för hela ekipaget (BK1 - upp till 60 ton, fri höjd 4,5 m). Avvikelse från detta skall uppges vid beställningstillfället.
- Om inget annat är överenskommet skall bil och släp kunna komma fram till arbetsplats och lossa samt vända åter.
- Extra kostnader som kräver transport med anpassat fordon eller följevagn till lossningsplats debiteras separat. Anpassning kan bero på begränsad höjd, lastens bredd eller att väg till lossningsplats är skild från BK1.
- I övriga fall har Benders rätt att debitera de extra kostnader som kan uppstå i form av omlastning, väntetid m m.
- Chaufför bedömer farbar väg eller om släp ej kan tas med och omlastning krävs.

### Leverans med kran

- För kranlyft krävs fast och plant underlag och minst 6 meter fri bredd. Chaufför ansvarar för lossning och avgör om arbetet kan utföras med hänsyn till platsens beskaffenhet. Minsta debitering är 1 h, därefter debiteras varje påbörjad halvtimme.
- Avbokning av kranlyft skall göras senast 24 h innan bekräftad eller aviserad leverans för att undvika avbokningsavgift.

- Vid kranlyft (LKK) är kranens räckvidd 18 m, och klarar då lyft på 500 kg. Vid lyft upp till 12 m räckvidd klarar kranen 1000 kg.
- Max lyftkapacitet för lossning vid bil (LLK) 1550 kg, gäller för lyft upp till max 9 m räckvidd.

### Leverans med tippbil

Leverans sker med fordon som har tipp både på bil och släp. Lossningsplats skall vara avsedd för dessa fordon. Om lossning kan göras enbart med bil och växelflak skall detta vara överenskommet och bekräftat med transportledare i samband med orderläggning, extra debitering utgår. Observera minsta debitering för Tippleverans.

### Väntetid/Lossningstid

- Lossningstid beräknas från det att fordon ankommer lossningsplatsen och gjort klart för lossning till dess att lossning är utförd.
- Vid väntetid mer än 30 min kan avgift komma att debiteras för varje påbörjad 30 min om chaufför/lossare ej kan påbörja lossning p g a förhinder att komma till lossningsplats eller då lossningshjälp ej är förberett.
- Vid krankörning är minsta debitering 1 h och därefter debiteras varje påbörjad 30 min.

### Omlastning

Vid leveranser över 12 ton där ej släp kan medföras till lossningsplats kan omlastningskostnad debiteras.

### Dellossning

Kan utföras mot extra kostnad inom samma femsiffriga postnummerområde.

### Mottagningskontroll

Följesedel skall åtfölja godset och lämnas av chaufför vid leverans. Köparen skall vid ankomst undersöka godset efter dess art och leveranssätt med anpassad omsorg innebärande bl a att köparen skall avemballera gods, som annars kan skadas. Då godset på grund av emballagets art eller annan orsak ej omedelbart kan bli föremål för undersökning, skall mottagningskontrollen dock omfatta följesedel, antal kolti (förpackningsenheter), varuslagsuppgifter på förpackningen samt utifrån synliga skador. Då godset avemballeras, eller i annat fall innan godset används, skall mottagningskontroll utföras med efter godsets art anpassad omsorg. Anmärkningar skall göras inom 10 dagar efter leverans. Nyansskillnader i färg och ytstruktur kan förekomma från en tillverkning till en annan och är ej reklameringsgrundande.

## Leverans med tåg

- Leveranstiden varierar beroende på avsändningsstation och bestämmelsestation.
- Avisering av tåg vagn sker från Benders om inget annat bestäms vid beställningen.
- Lossning av tåg vagn ombesörjs av köparen på bestämmelsestation.
- Lossning ska ske inom 8 timmar från ankomst. Tidsfönstret för lossning är 07.00-17.00, detta innebär att lossningstimmarna endast räknas under den perioden. Om en vagn exempelvis ankommer 12.00 skall den vara lossad senast 10.00 nästkommande dag.
- En lossningsanmälan av vagn ska skickas in till Green Cargo på mejladressen [lossad.vagn@greencargo.com](mailto:lossad.vagn@greencargo.com) senast 8 timmar efter ankomst till bestämmelsestation. Vid utebliven eller försent inskickad lossningsanmälan har Benders rätt till att efterdebitera köparen för detta.
- Benders har rätt till efterdebitering för extra kostnader som uppstår i samband med leverans och lossning.
- Vid skador på gods ska detta anmälas till Benders Sverige AB.

### HUVUDKONTOR

Benders Sverige AB

Box 20

535 21 Kvänum

Besöksadress: Edsvära

**Tel:** 010-888 00 00

**E-post:** [info@benders.se](mailto:info@benders.se)

**Hemsida:** [www.benders.se](http://www.benders.se)



BENDERS / SE / EXAKTA / 2023 - 01 / 11

**Kundtjänst: 010-888 00 00**

**[order@benders.se](mailto:order@benders.se) | [offert@benders.se](mailto:offert@benders.se) | [backoffice@benders.se](mailto:backoffice@benders.se) | [teknisksupport@benders.se](mailto:teknisksupport@benders.se)**

Av trycktekniska skäl reserverar vi oss för avvikelser i färgåtergivning och eventuella tryckfel.